



**NOTES**

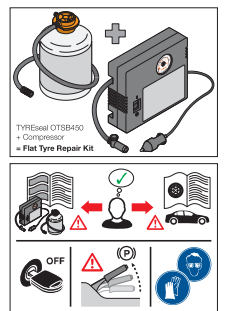
1. Read the instructions carefully before use. Do not use the product if the sealant is past its expiration date or if it has been tampered with. Do not use the product if the sealant is past its expiration date or if it has been tampered with. Do not use the product if the sealant is past its expiration date or if it has been tampered with.

2. Do not use the product on tires with a tread depth of less than 1.6 mm. Do not use the product on tires with a tread depth of less than 1.6 mm. Do not use the product on tires with a tread depth of less than 1.6 mm.

3. Do not use the product on tires with a tread depth of less than 1.6 mm. Do not use the product on tires with a tread depth of less than 1.6 mm. Do not use the product on tires with a tread depth of less than 1.6 mm.

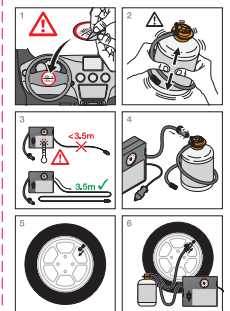
4. Do not use the product on tires with a tread depth of less than 1.6 mm. Do not use the product on tires with a tread depth of less than 1.6 mm. Do not use the product on tires with a tread depth of less than 1.6 mm.

5. Do not use the product on tires with a tread depth of less than 1.6 mm. Do not use the product on tires with a tread depth of less than 1.6 mm. Do not use the product on tires with a tread depth of less than 1.6 mm.



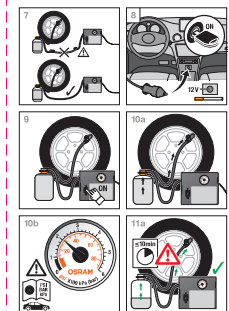
**1. Preparing the repair nozzle**

1.1. Insert the repair nozzle into the tire. 1.2. Apply the sealant to the puncture. 1.3. Seal the nozzle with the cap.



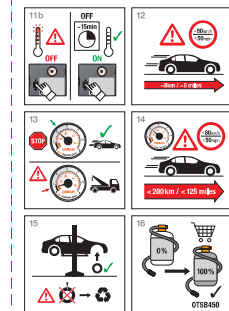
**2. Applying sealant to the puncture**

2.1. Apply the sealant to the puncture. 2.2. Seal the nozzle with the cap.



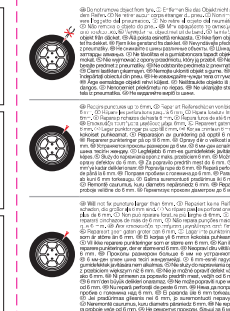
**3. Driving to seal the puncture**

3.1. Drive the car for 10 minutes at 50 km/h. 3.2. Check the tire pressure.



**4. Checking tire pressure**

4.1. Check the tire pressure. 4.2. Add air if necessary.



**5. Driving to seal the puncture**

5.1. Drive the car for 10 minutes at 50 km/h. 5.2. Check the tire pressure.



**6. Checking tire pressure**

6.1. Check the tire pressure. 6.2. Add air if necessary.

**www.osram.com/am-guarantee**

OSRAM GmbH  
18089 Berlin  
Germany  
www.osram.com

**Refenanzpartei**

Lesen Sie die Bedienungsanleitung sorgfältig durch. Beachten Sie die Sicherheits- und Warnhinweise. Beachten Sie die Sicherheits- und Warnhinweise. Beachten Sie die Sicherheits- und Warnhinweise.

**Kit de réparation de pneu à plat**

Ne pas utiliser le produit sur des pneus usés ou endommagés. Ne pas utiliser le produit sur des pneus usés ou endommagés. Ne pas utiliser le produit sur des pneus usés ou endommagés.

**Kit di riparazione pneumatici**

Non utilizzare il prodotto su pneumatici usurati o danneggiati. Non utilizzare il prodotto su pneumatici usurati o danneggiati. Non utilizzare il prodotto su pneumatici usurati o danneggiati.

**Kit de reparaciones para neumáticos pinchados**

Reparar los neumáticos pinchados. Reparar los neumáticos pinchados. Reparar los neumáticos pinchados.

**Kit de reparação de furos**

O pneu deve ser reparado imediatamente. O pneu deve ser reparado imediatamente. O pneu deve ser reparado imediatamente.

**Μετρώμενος ελαστικός**

Επισκευάστε άμεσα το ελαστικό. Επισκευάστε άμεσα το ελαστικό. Επισκευάστε άμεσα το ελαστικό.

<p><b>④ Banderparajaset</b> <b>(Verfaring van de oorspronkelijke instructies)</b></p> <p>Landbouw met de hand wordt uitgevoerd op een gebied dat niet is afgegraven. Het is toegestaan om op een gebied te werken dat niet is afgegraven, maar het is niet toegestaan om op een gebied te werken dat is afgegraven. Het is toegestaan om op een gebied te werken dat is afgegraven, maar het is niet toegestaan om op een gebied te werken dat is afgegraven.</p>	<p><b>④ Reparatieprocedures for punterking</b> <b>(Overstating of originalinstruksjons)</b></p> <p>De afgraving moet worden uitgevoerd op een gebied dat is afgegraven. Het is toegestaan om op een gebied te werken dat is afgegraven, maar het is niet toegestaan om op een gebied te werken dat is afgegraven.</p>	<p><b>④ Rensingspaalkauserisa</b> <b>(Makupertanning av skadede stammas)</b></p> <p>De afgraving moet worden uitgevoerd op een gebied dat is afgegraven. Het is toegestaan om op een gebied te werken dat is afgegraven, maar het is niet toegestaan om op een gebied te werken dat is afgegraven.</p>	<p><b>④ Reparasjonssett for punnet dekk</b> <b>(Oversteltelse av de originale instruksjons)</b></p> <p>De afgraving moet worden uitgevoerd op een gebied dat is afgegraven. Het is toegestaan om op een gebied te werken dat is afgegraven, maar het is niet toegestaan om op een gebied te werken dat is afgegraven.</p>	<p><b>④ Reparasjonssett til fluff dekk</b> <b>(Oversteltelse til den originale veivender)</b></p> <p>De afgraving moet worden uitgevoerd op een gebied dat is afgegraven. Het is toegestaan om op een gebied te werken dat is afgegraven, maar het is niet toegestaan om op een gebied te werken dat is afgegraven.</p>	<p><b>④ Sada na opravu defekta pneumatika</b> <b>(Príklad pôvodných pokynov)</b></p> <p>De afgraving moet worden uitgevoerd op een gebied dat is afgegraven. Het is toegestaan om op een gebied te werken dat is afgegraven, maar het is niet toegestaan om op een gebied te werken dat is afgegraven.</p>	<p><b>④ Komplekt gny partocna smi</b> <b>(Prevozci prihodovni ukazy)</b></p> <p>De afgraving moet worden uitgevoerd op een gebied dat is afgegraven. Het is toegestaan om op een gebied te werken dat is afgegraven, maar het is niet toegestaan om op een gebied te werken dat is afgegraven.</p>
<p><b>④ Жайыңшынақымағарыңармағын жеткізу</b> <b>(Гулужко чығаруының әдістері)</b></p> <p>De afgraving moet worden uitgevoerd op een gebied dat is afgegraven. Het is toegestaan om op een gebied te werken dat is afgegraven, maar het is niet toegestaan om op een gebied te werken dat is afgegraven.</p>	<p><b>④ Guarnitioner antikkorrosjon</b> <b>(Annetts utsattskor forstet)</b></p> <p>De afgraving moet worden uitgevoerd op een gebied dat is afgegraven. Het is toegestaan om op een gebied te werken dat is afgegraven, maar het is niet toegestaan om op een gebied te werken dat is afgegraven.</p>	<p><b>④ Zestaw naprawy czy przemyblony</b> <b>(Instruksje oryginalne instrukcji)</b></p> <p>De afgraving moet worden uitgevoerd op een gebied dat is afgegraven. Het is toegestaan om op een gebied te werken dat is afgegraven, maar het is niet toegestaan om op een gebied te werken dat is afgegraven.</p>	<p><b>④ Súprava na opravu defektu</b> <b>(Príklad pôvodných pokynov)</b></p> <p>De afgraving moet worden uitgevoerd op een gebied dat is afgegraven. Het is toegestaan om op een gebied te werken dat is afgegraven, maar het is niet toegestaan om op een gebied te werken dat is afgegraven.</p>	<p><b>④ Komplekt za popravilo zravnane pnevmatike</b> <b>(Prevozci originalnih navodov)</b></p> <p>De afgraving moet worden uitgevoerd op een gebied dat is afgegraven. Het is toegestaan om op een gebied te werken dat is afgegraven, maar het is niet toegestaan om op een gebied te werken dat is afgegraven.</p>	<p><b>④ Príklad listov Onam Kit</b> <b>(Príklad listov Onam Kit)</b></p> <p>De afgraving moet worden uitgevoerd op een gebied dat is afgegraven. Het is toegestaan om op een gebied te werken dat is afgegraven, maar het is niet toegestaan om op een gebied te werken dat is afgegraven.</p>	<p><b>④ Komplekt za popravak probuvene gume</b> <b>(Príklad originalni uputstva)</b></p> <p>De afgraving moet worden uitgevoerd op een gebied dat is afgegraven. Het is toegestaan om op een gebied te werken dat is afgegraven, maar het is niet toegestaan om op een gebied te werken dat is afgegraven.</p>
<p><b>④ Set de reparare anvelop</b> <b>(Instruksje originali originali)</b></p> <p>De afgraving moet worden uitgevoerd op een gebied dat is afgegraven. Het is toegestaan om op een gebied te werken dat is afgegraven, maar het is niet toegestaan om op een gebied te werken dat is afgegraven.</p>	<p><b>④ Komplekt za popravka na tumbi</b> <b>(Príklad originalni instrukcijs)</b></p> <p>De afgraving moet worden uitgevoerd op een gebied dat is afgegraven. Het is toegestaan om op een gebied te werken dat is afgegraven, maar het is niet toegestaan om op een gebied te werken dat is afgegraven.</p>	<p><b>④ Tūha nehī parandukomplekt</b> <b>(Originalnauskuhukska blaga)</b></p> <p>De afgraving moet worden uitgevoerd op een gebied dat is afgegraven. Het is toegestaan om op een gebied te werken dat is afgegraven, maar het is niet toegestaan om op een gebied te werken dat is afgegraven.</p>	<p><b>④ Subluksivni padurni remonta kompleksas</b> <b>(Originalni instrukcijsi vertais)</b></p> <p>De afgraving moet worden uitgevoerd op een gebied dat is afgegraven. Het is toegestaan om op een gebied te werken dat is afgegraven, maar het is niet toegestaan om op een gebied te werken dat is afgegraven.</p>	<p><b>④ Cauduro remonta kompleksas</b> <b>(Originali noradumi iakausumi)</b></p> <p>De afgraving moet worden uitgevoerd op een gebied dat is afgegraven. Het is toegestaan om op een gebied te werken dat is afgegraven, maar het is niet toegestaan om op een gebied te werken dat is afgegraven.</p>	<p><b>④ Komplekt za reparaciju pnevmatika</b></p> <p>De afgraving moet worden uitgevoerd op een gebied dat is afgegraven. Het is toegestaan om op een gebied te werken dat is afgegraven, maar het is niet toegestaan om op een gebied te werken dat is afgegraven.</p>	<p><b>④ Komplekt gny partocna smi</b> <b>(Prevozci prihodovni ukazy)</b></p> <p>De afgraving moet worden uitgevoerd op een gebied dat is afgegraven. Het is toegestaan om op een gebied te werken dat is afgegraven, maar het is niet toegestaan om op een gebied te werken dat is afgegraven.</p>