

Citroën C-Crosser Modell 09/2007	EU-Personenschutzbügel 60 niedrig Montagesatz	Edelstahl poliert Stahl schwarz ---	Art.-Nr. 12D4213 12D5213 12D9213
--	---	---	---

Lieferumfang:

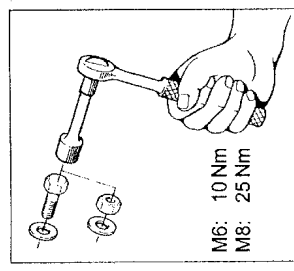
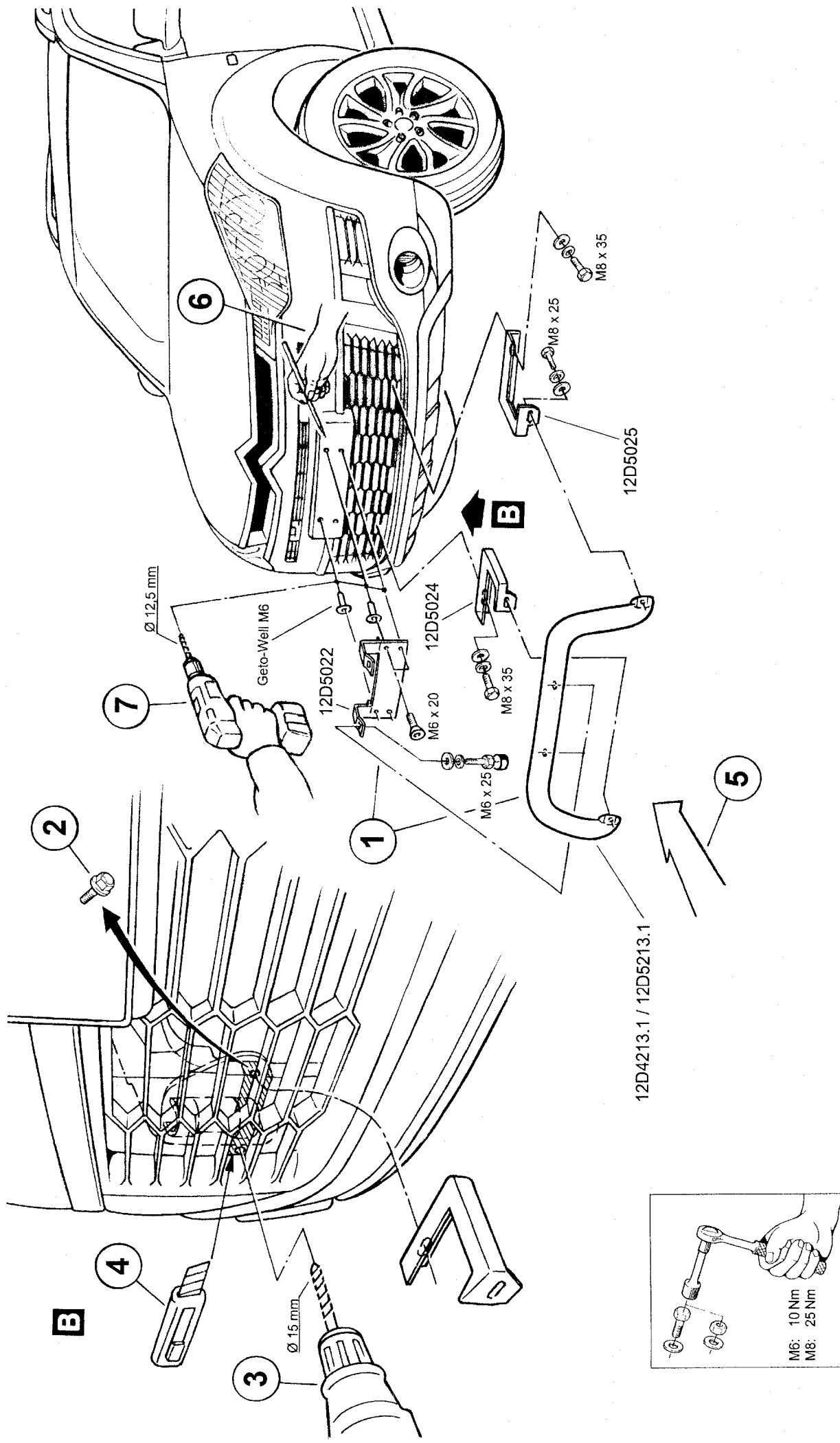
<u>Anzahl</u>	<u>Bezeichnung</u>	<u>Art.-Nr.</u>
1 St.	Rohrbügel 60 niedrig	12D4213.1 / 12D5213.1
1 St.	Montagesatz	12D9213

Lieferumfang: Montagesatz 12D9213

<u>Anzahl</u>	<u>Bezeichnung</u>	<u>Art.-Nr.</u>
1 St.	Halter oben	12D5022
1 St.	Halter unten, rechts	12D5024
1 St.	Halter unten, links	12D5025

Normteile:

<u>Anzahl</u>	<u>Bezeichnung</u>	<u>DIN-ISO-Nr.</u>
4 St.	Innensechskantschraube m. Senkkopf M6 x 20	7991 Zn DISP+V
2 St.	Sechskantschraube M6 x 25	933 A2
2 St.	Sechskantschraube M8 x 25	933 A2
2 St.	Sechskantschraube M8 x 35	933 Zn DISP+V
2 St.	Scheibe Ø 6,4	9021 A2
2 St.	Scheibe Ø 8,4	9021 A2
2 St.	Scheibe Ø 8,4	125 Zn DISP+V
2 St.	Federring Ø 6	127 A2
2 St.	Federring Ø 8	127 A2
2 St.	Federring Ø 8	127 Zn DISP+V
2 St.	Kunststoffkappe SW 10 mm	---
4 St.	Blindnietmutter GETO-WELL M6 (Best.Nr.: 331360)	---



Revision 2: 05.12.2007

12D4213 / 12D5213
12D9213

Edelstahl poliert / Stahl schwarz
...

EU-Personenschutzbügel 60 niedrig
Montagesatz

MONTAGEANLEITUNG
Citroën
C-Crosser
Modell 09/2007

ANTEC Fahrzeugtechnik GmbH
Herrschinger Str. 54, D-82266 Inning
Tel. +49 (0 8143) - 93 20 0
Fax. +49 (0 8143) - 93 20 49

