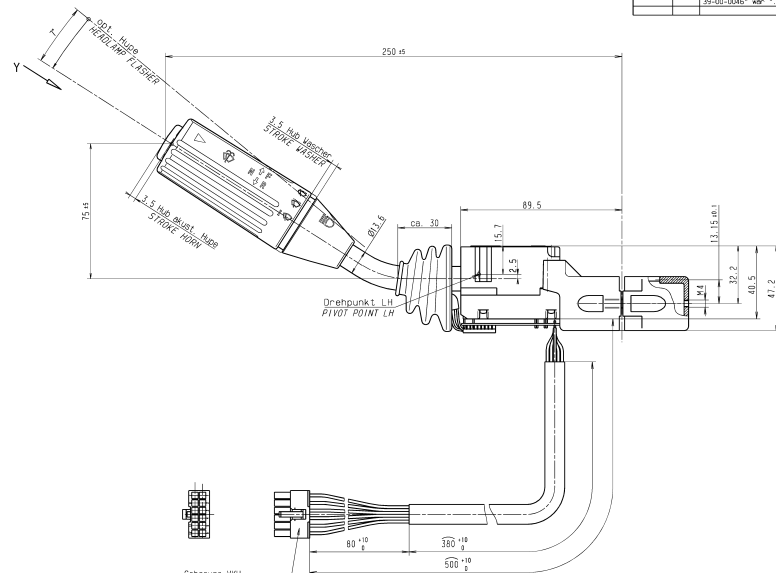
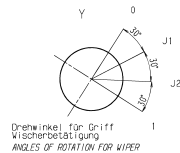


Am.-Nr. Rev. No.	Feld Zone	Art der Änderung	Revision	Tag Date	Name Name
02031050		neu eingeführt	1/1/1970	31.08.02	Körger
02031204		Änderung siehe 0.2a Zeichnung 202.310	REVISION REFER TO 0.2a DRAWING 202.310	28.08.02	Klein
02031311	08	Neu: "passive Kupf. Hub-Gew." "39-00-0046" wdr "Hub-Gew. 5566"	39-00-0046 39-00-0046 wdr "Hub-Gew. 5566"	05.08.02	Körger

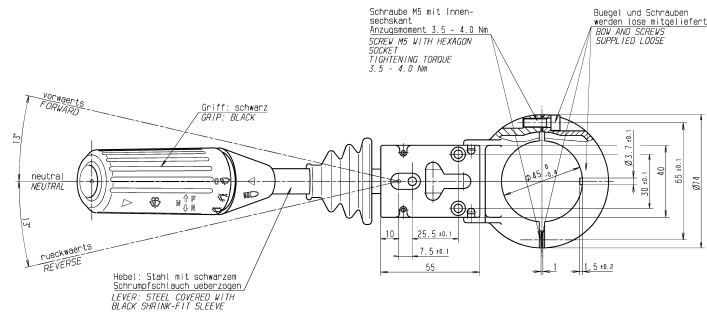
Technische Daten TECHNICAL DATA			
Funktion FUNCTION	Belastung LOAD	Schaltkräfte / -momente SWITCHING FORCES / MOMENTS	Schaltzahlen SWITCHING OPERATIONS
Vorwärts/ Rückwärts FORWARD/ REVERSE	10mA	100 Nm - 200 Nm Kupf. GF: 100 - 200 Nm	500.000
opt. Hupe HEAD LAMP FLASHER	10mA	100 - 140 Ncm	250.000
Wischen WIPE	10mA	8 - 13 N	200.000
Wascherfunktion WASHER	10mA	10 - 20 N	200.000
Wischen WIPE	10mA	30 - 60 Ncm	250.000

Eventuell abweichende, maximale, Belastungen und Schaltzahlen
siehe Anlage 1 der Prüfvorschrift P 202.689
REVISOR: OTHER MAXIMUM LOAD AND SWITCHING OPERATIONS
REFER TO APPENDIX 1 OF TEST SPECIFICATION P 202.689



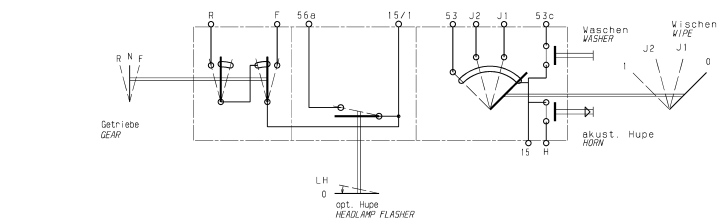
Gehäuse V04
Molex-Nr. 39-01-2120
MOLEX-FS01
Molex-Nr. 39-01-2120
passende Kupf. Hub-Gew. V4
Molex-Nr. 39-00-0046
MATCHING TERMINALS VDS
Molex-Nr. 39-00-0046

Anschluß -Nr. TERMINAL NO.	Anschluß-Bez. TERMINAL DESIGNATION	Farbe COLOUR	Querschnitt im Querschnitt mm ²	Gehäuse V04 12 pol. Housing FS01 12 pin	
1	--	--	--		
2	H	braun BROWN	0.5		
3	--	--	--		
4	53c	grau GREY	0.5		
5	15	rot RED	0.5		
6	J1	grün GREEN	0.5		
7	J2	schwarz BLACK	0.5		
8	53	blau BLUE	0.5		
9	56a	weiß WHITE	0.5		
10	15/1	rot RED	0.5		
11	F	schwarz-grün BLACK-GREEN	0.5		
12	R	schwarz-weiß-grün BLACK-WHITE-GREEN	0.5		



Schraube M5 mit Innen-sechskant
Anzugsmoment 3.5 - 4.0 Nm
SCREW M5 WITH HEXAGON SOCKETS
TIGHTENING TORQUE 3.5 - 4.0 Nm

Busel und Schrauben werden lose mitgeliefert
LEVER AND SCREWS SUPPLIED LOOSE



Funktion FUNCTION	Bedruckung PRINTING
0	
J1	
J2	
53	

Schaltsystem: Schaltmodule
SWITCH SYSTEM: SWITCH MODULES
Betriebstemperatur: -25°C bis +80°C
OPERATING TEMPERATURE: -25°C TO +80°C
Lagertemperatur: -40°C bis +85°C
STORAGE TEMPERATURE: -40°C TO +85°C
Prüfvorschrift P 202.689
TEST SPECIFICATION P 202.689

Änderungen nach Stand der Technik vorbehalten.
Vom Kunden ist die jeweilige Verwendung und der Einsatz der Schalter eigenverantwortlich zu überprüfen.

WE RESERVE THE RIGHT TO MAKE MODIFICATIONS ACCORDING TO THE STATE OF ART TECHNOLOGY. IT IS THE DUTY OF THE CUSTOMER TO EXAMINE THE RESPECTIVE USAGE AND THE APPLICATION OF THE SWITCHES IN SELF-RESPONSIBILITY.

Nennwert Nominal Value	Maßstab Scale	1:1	LS SWITCHER LS SWITCH SC	0700
Zugkraft Tensile Force	Stückzahl Quantity	1	A	F
Druck Pressure	Zeichnungs-Nr. Drawing No.	203.479		

Valvo
LS
SWITCHER LS
SWITCH SC

computer drawing plotted SEPTEMBER 12, 2002 49

SCHUTZRECHT, KEIN DINA 31 BEZUGEN. COPY/RIGHT RESERVED