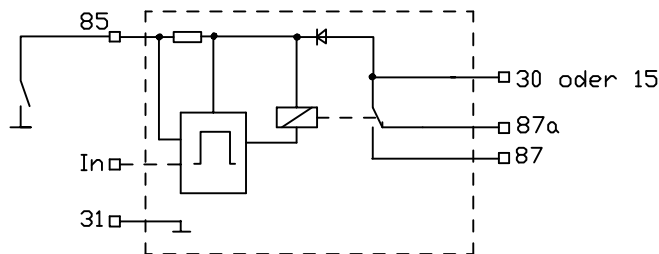


Schematic Diagram :



In wird in dieser Applikation nicht benötigt

Material :

Stecker/Connectors A 6,3x0,8 DIN 46244 CuZn37 tin
 A 2,8x0,8 DIN 46244 CuZn37 tin
 Gehäuse/Housing PA 6.6-GF30 black

Function : Flip Flop Relais (Toggle/Schrittschalt)

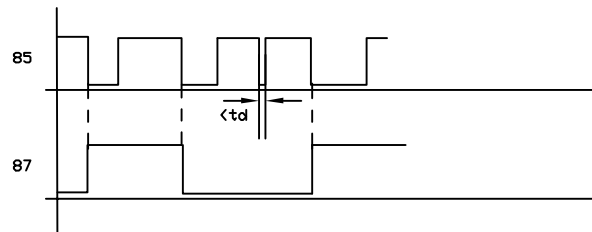
Versorgungsspannung an Kl. 30 und Masse an Kl. 31 anlegen.
 Durch einen negativen Impuls an Kl. 85 wird das Relais umgeschaltet.
 Durch wiederholtes Schalten an Kl.85 (nach GND) wird das Relais in den jeweils anderen Betriebszustand umgeschaltet.

Technical Datas :

Nennspannung siehe Tabelle DC
 Betriebsspannung siehe Tabelle
 Betriebstemperatur -40°C +80°C
 Entprellzeit td siehe Tabelle
 Grenzdauerstrom 20°C 10A/15A (87a/87)
 Schutzklasse IP 54
 Störspannungsfestigkeit DIN 40839

Flip Flop neg		
Version	Spannung	Zeit td
114 214 000	12V	ca. 100msec
114 414 000	24V	ca. 100msec
Info	12V: 9-16V 24V: 18-30V	

Function Diagram :



					Name	Date	Multitimer	Wittrin electronic www.wittrin.com
				Author	JW	07.03.06		
					Scale		Flip Flop Relais negativ	Part No
								FlipFlopneg
Index	Version	Date	Name					