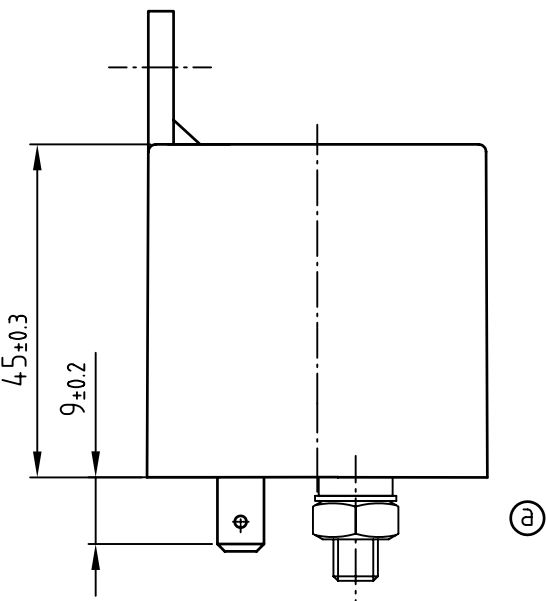
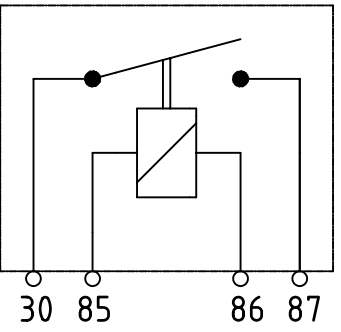


Faston 6.3x0.8 ISO 8092-1
Steckanschluß 6.3x0.8 ISO 8092-1



Schaltbild / wiring diagram



Werkstoffe / materials

Grundkörper / baseplate	PA 6.6 + 30 % GF schwarz / black
Gehäuse / housing	PA 6.6 + 15 % GF schwarz / black
Steckanschlüsse / Fastons 30, 87	M6 Cu ZN Nut: M6 Fe zinc-plated
Steckanschlüsse / Fastons 85, 86	CuZn tinned

Kontaktwerkstoffe / materials of contacts

Ankerkontakt / armature contact	Ag Sn O ₂ alloy
Schließerkontakt / n.o. contact	Ag Sn O ₂ alloy
Feder / Spring	Cu Be 17410 1/2 HT

Technische Daten / technical characteristics

Nennspannung / rated voltage	U _N	12 V
Betriebsspannung / operating voltage	U _B	9 V...15 V
Anzugsspannung / pull-in voltage	U _{An}	≤ 9 V @ T _p
Abfallspannung / release voltage	U _{Ab}	≥ 2.5 V @ T _p
Prüfspannung / test voltage	U _P	13 V ± 0.4 V
Prüftemperatur / test temperature	T _P	+23°C ± 2°C
Stromaufnahme der Spule / coil current	I _{sp}	≤ 600mA ± 5%
Dauerbelastung / continuous current	I _N	200A
Kurzzeitbelastung / short time current	I _K	500A / 1 sec @ T _p
Spannungsabfall / voltage drop	ΔU	≤ 100 mV @ I _N
Betriebstemperatur / operating temperature	T _B	-40°C...+100°C
Lagertemperatur / storage temperature	T _L	+125°C
Lebensdauer / life time		100 000 Schaltungen @ T _p und I _N Prüfzyklus 10 sec. EIN / 10 sec. AUS 100 000 times @ T _p and I _N test cycle 10 sec. ON / 10 sec. OFF

a Hinweis zur letzten Aenderung: G856 - Zeichnungskorektur Seiten-,Untersicht gespiegelt!

DmbA		ja nein	X	<i>COP</i>	ja nein	X		
gezeichnet	Datum	Name	Allgemeintoleranzen					
geprueft	17.01.08	Berger	WEHRLE					
Masstab	1:1						Zeichnungs-Nr. 13 90 229 00	
Ausgabe	Aenderung	Datum	Name	Relais 12V 200A HEAVY DUTY RELAY Schliesser				Prod. Nr.: 13 250 200
a	G856	04.07.08	Berger	DIN A3				