

## Artikelbeschreibung

Schrittschaltrelais 12V 10A, neg. getriggert. Schrittschaltrelais werden dort eingesetzt, wo mittels Taster Verbraucher ein- und ausgeschaltet werden sollen, z.B. Arbeitsscheinwerfer.

## Technische Daten

Nennspannung	12V
Betriebsspannung	9V-15V
Eingang	0 ... 15V
Ansprechzeit	<10ms
Ausgang	10A/15A Wechsler
Kontaktspannungsabfall	1,2V
Lebensdauer	elektr. 10exp5 mech. 10exp7
Ruhestrom	<10mA
Prüfspannung	12V
Betriebstemp	-40°C-85°C
Toleranz	5%
Schutzart	IP54
Störfestigkeit	2006/28 EG DIN40839
Breite [mm]	30 Millimeter
Länge [mm]	30 Millimeter
Höhe [mm]	40 Millimeter
Gewicht [g]	40 Gramm
E1-Nummer	-

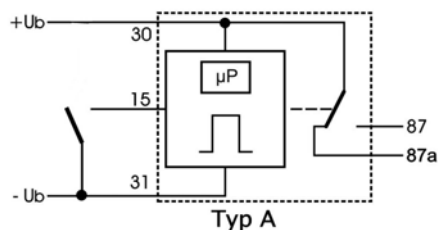
## Werkstoffe

Flachstecker	A6,3X0,8 DIN 46 244 CuZn 37 F37
Gehäusematerial	PA6GF

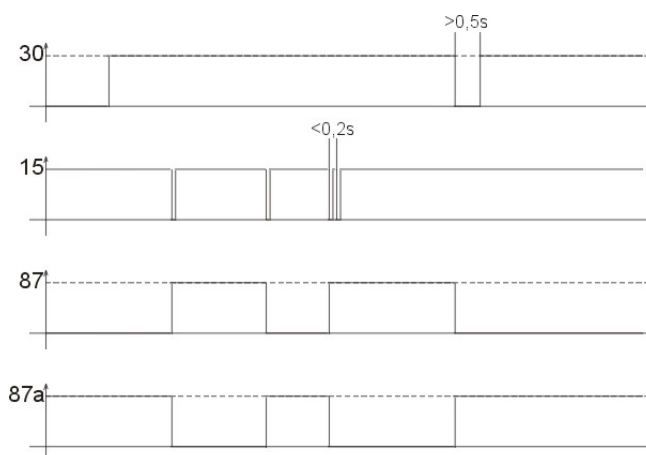
## Ansicht



## Schaltbild



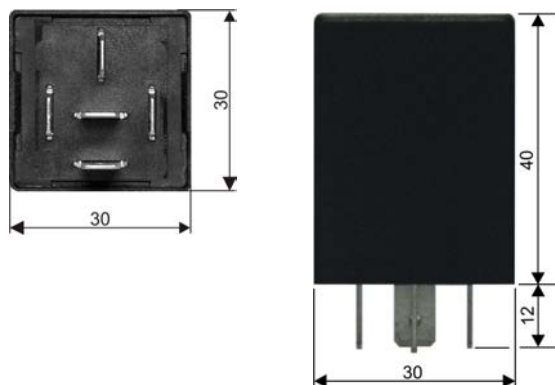
## Funktionsdiagramm



## Ausgang

10A/15A Wechsler

## Maße



## Artikelnummer

SHR.105.001.00

## Bestellinformation

Schrittschaltrelais 12V Typ A neg. puls