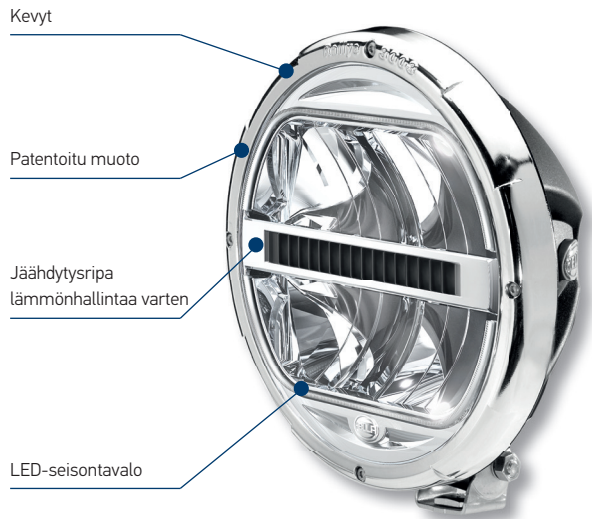




RALLYE 3003 LED

## PIKAINFO

### Rallye 3003 LED -lisäkaukovalo

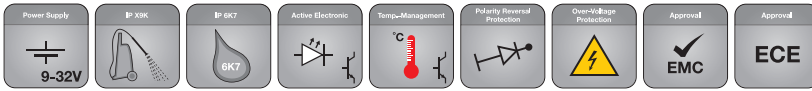


## TUOTEOMINAISUUDET

### Ensimmäinen LED-tekniikalla toteutettu Rallye 3003

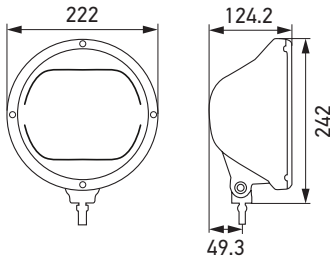
- Tämä ulkoasultaan moderni lisäkaukovalo edustaa uusinta LED-tekniikkaa.
- Uudenlainen yöilme on toteutettu LED-seisontavalon persoonallisella kuusikulmaisella muodolla.
- Päälle kytkettynä kirkas, päivänvalonkaltainen LED-valo ja hyvin suunnattu valojakauma valaisevat erinomaisesti.
- Viiveetön syttyminen myös kaukovaloja väläytettäessä takaa nopean toiminnan.
- Seisontavalossa on käytetty EdgeLight-tekniikkaa tehostamaan vaikutelmaa.
- Lisäkaukovalon vaakasuorassa jäähdytysrivassa on jäähdytyspintaa 230 cm<sup>2</sup>, joten se mahdollistaa tehokkaan lämmönhallinnan.
- LED-valoumpio on vaihdettavissa ja PC-lasi iskunkestävä.
- Iskunkestävä koppa on laadukasta kestumuovia.
- Sinkitystä teräslevystä valmistetussa kiinnityspidikkeessä on suuri säätöalue.
- Elektroniikkaosat ovat autostandardin mukaan hyväksytyttä.
- Monijännite sopii 12 ja 24 V:n nimellisjännitteille.
- Kaukovalon referenssiluku on 25 tai 50, ja se sisältää seisontavalon.
- ECE-tyyppihyväksyntä (ECE-sääntö 112 kaukovalo, ECE-sääntö 7 seisontavalo, ECE-sääntö 10 EMC)
- Paino 1 600 g
- Tehontarve, 12 V: seisontavalo 2,4 W ja kaukovalo 14,5 W
- Tehontarve, 24 V: seisontavalo 5 W ja kaukovalo 14,5 W

# TUOTEVALIKOIMA



- LED-kaukovalo sis. LED-seisontavalon
- Liitäntäjohto
- Kiinnitystarvikkeet
- Asennusohje
- Kotelointiluokat: IP X9K, IP 6K7

Kuvaus	Tuotenumero
Kaukovalo Rallye 3003 LED (ECE ref. 25) Monijännite 12/24 V	1F8 016 797 001
Kaukovalo Rallye 3003 LED (ECE ref. 50) Monijännite 12/24 V	1F8 016 797 011



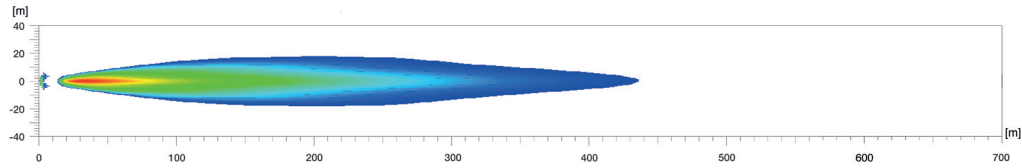
Varaosat*	
Valoumpio (ECE ref. 25) sis. seisontavalon	1F8 241 400 011
Valoumpio (ECE ref. 50) sis. seisontavalon	1F8 241 429 011

\* Myös Rallye 3003 -halogeeniversion päivitykseen

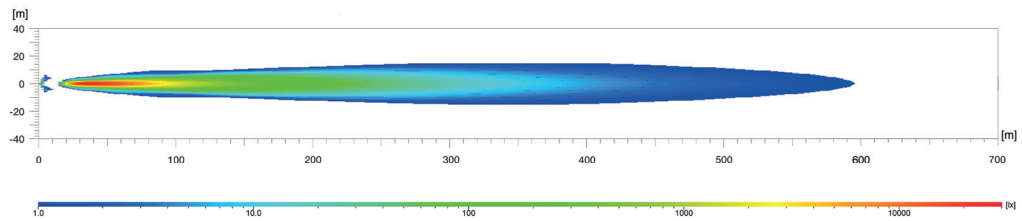
Asennus: pystyyn  
Kallistuskulma -45° – +90°

## VALOJAKAUTUMAT

### 1) Rallye 3003 LED, ref. 25



### 2) Rallye 3003 LED, ref. 50



Valojakautumassa näytetään aina kaksi kaukovaloa toiminnassa.

### Luksi on valaistusvoimakkuuden yksikkö

Se ilmoittaa valovirran, joka valonlähteestä kohdistuu määrättyyn pintaan. Esimerkiksi toimiston työpiste pitäisi valaista vähintään 500 luksilla, ja 1 luksilla ihminen kykenee vielä ongelmitta lukemaan sanomalehteä. Luksipalkin alapuolella olevat arvot osoittavat, missä vastaava valaistusvoimakkuus saavutetaan valojakautumakaavioissa.

### Ref. 25, 50:

Referenssiluku (ref.) on kaukovaloihin liittyvä arvo. ECE-säännön mukaan referenssiluku ei saa olla ajoneuvoa kohden enemmän kuin 100. Tällöin lasketaan yhteen vakiovarusteisten kaukovalojen molemmat arvot (vasen ja oikea ajovalo) sekä muiden asennettujen kaukovalojen arvot. Arvo on merkitty hyväksytyjen ajovalojen lasseihin.



**Koe valo**  
HELLA-lisävalot – oikea valo joka tilanteeseen.

[www.hella.com/upc](http://www.hella.com/upc)

[www.hella.com/truck](http://www.hella.com/truck)

[www.hella.com/offroad](http://www.hella.com/offroad)

[www.hella.com/eliver](http://www.hella.com/eliver)