

# Näyttöjen ja tietokoneiden telineet



Turvallisuus  
Monikäyttöisyys  
Ergonomia



Tuoteluettelo Zirkona 2016

## Tulevaisuus jo tänään.

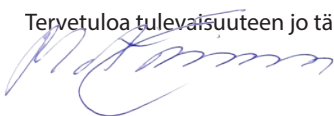
Vuonna 1995 me Zirkona Swedenillä saimme idean näyttöjen ja kannettavien tietokoneiden kiinnittämisestä ajoneuvoihin. Olimme hieman aikaamme edellä, sillä kysyntä ei ollut häppöistä, mutta uskoimme, että liikkuvat toimistot ovat tulossa.

Vuoden 1995 jälkeen on tapahtunut paljon. Tekniikka on kehittynyt valtavasti. Nykyään on pikemmin sääntö kuin poikkeus, että hyötyajoneuvoissa ja henkilöautoissa on jokin näyttö tai tietokone. Suurissa ja pienissä yrityksissä on huomattu mobiilin työskentelemisen edut. Tekniikka kehittyi, joten kysynnän kasvu on varmasti vasta alussa.

Kun telineistämme tulee osa päivittäistä työntekoa, niiden toiminnalle ja laadulle asetetaan suuret vaatimukset. Se innostaa meitä ja ohjaa tuotekehitystämme. Tavoittemme on auttaa asiakkaitamme saamaan aikaan turvallisia, monikäyttöisiä ja ergonomisia työnteke-mispaikkoja sinne missä niitä tarvitaan.

Tuotevalikoimamme koostuu käyttötarkoituksiin mukautettavista telineistä ja Zirkona Joiner System -moduulijärjestelmästä, jonka kruunaa patentoitu kuulanivelemme. Joiner System -järjestelmän avulla laitteet kiinnitetään telineisiin käyttäjien tarpeiden mukaan. Mahdollisuudet ovat loputtomat, eivätkä ne rajoitu ajoneuvoihin. Joiner System -järjestelmän avulla tietokoneet ja näytöt voidaan kiinnittää asuntoautoissa tai -vaunuissa, kodeissa, toimistoissa tai teollisuudessa.

Tervetuloa tulevaisuuteen jo tänään!



Martin Ericsson  
CEO  
Zirkona Sweden AB





# Näyttöjen ja tietokoneiden telineet

## Tehokas konttori ajoneuvossa

Uusi teknologia parantaa yhä mahdollisuuksia työskennellä liikkeellä ollessa. Useat yritykset ovat jo huomanneet hyödyt, kun voivat hallita raportointia, tilauksia, laskutusta, jne jo kentällä.

Mahdollisuuksia tehokkuuden kasvattamiseen on sekä pienillä että suurilla yrityksillä. Mobiili toimisto vaatii kannettavan tietokoneen tai tabletin, missä on tärkeää, että sitä voidaan käyttää tehokkaasti ja ongelmattomasti.

Ruotsalaisen Zirkonan suunnitteleminen jalustojen avulla käyttäjä kehittää nopeasti ja helposti ajoneuvostaan liikkuvan toimiston, mikä auttaa yrityksiä entistä tehokkaammiksi ja kannattavammiksi.

## Nykyaikainen mobiili toimisto

Zirkona Sweden on keskittynyt kehittämään nykyaikaista liikkuvaa toimistoa, joustavaksi, turvallisiksi ja ergonomiseksi. Jalustoja on saatavilla valmiina kokonaisuuksina, sekä myös Zirkona Joiner komponentteina, joilla saadaan rakennettua yksilöllisten tarpeiden vaatimuksia vastaava kokonaisuus.

Eri ajoneuvoissa on erilaiset rakenteet joiden pohjalta luodaan paras mahdollinen työpaikka. Zirkonan tuotteilla kiinnitetään varmasti kannettavat tietokoneet, tabletit tai näytöt ja ainutlaatuisen joustavuuden ansiosta teline on helposti ja nopeasti sovitettavissa liikkuviin työpisteisiin, oli kyseessä sitten auto, vene, asuntoauto, tai työkone.

# Ergonomia

## Ergonominen työpaikka

Ajoneuvossa työskentely tietokoneella voi säästää paljon aikaa ja parantaa kannattavuutta. Mutta jos työt tehdään ergonomisesti väärässä asennossa, pitkän aikavälin vaikutuksena muodostuu lisäkustannuksia ja kannattavuuden heikentymistä henkilöstön sairastumisen myötä. Siksi on tärkeää, että liikkuvan työn tekijöille luodaan työolosuhteet, jossa työt pystytään suorittamaan parhaiten.





Ruotsalaisen Zirkonan telineet ovat sovitettavissa kunkin kuljettajan mukaisiksi. Ainutlaatuinen joustavuus mahdollistaa nopean ja helpon työolosuhteiden mukautuksen siten, että kuljettajalla on ergonomisesti oikea työasento.



# Turvallisuus

Työturvallisuus on erittäin tärkeää myös liikkuvassa toimistossa. Irtonaisten kannettavien tietokoneiden ja tablettien sinkoutuminen kolaritilanteissa altistaa autossa matkustavia henkilöitä suurille henkilövahingoille. Alla oleva taulukko osoittaa miten suureksi kevyen laitteen massa muuttuu törmäystilanteessa.

Zirkonan telineillä ehkäistään myös irtonaisten kannettavien tietokoneiden ja tablettien rikkoontuminen niiden pudotessa penkiltä lattialle. Näin säästät aikaa ja vaivaa, eikä tarvitse korjauttaa rikkoontunutta laitetta tai alustaa uutta tietokonetta.

Törmäys jaetaan usein kolmeen vaiheeseen			
Vaihe 1	Ajoneuvon törmäys	Autoihin suunniteltu muodonmuutosalueet, jotta henkilötilat pysyvät turvallisempina.	
Vaihe 2	Henkilön törmäys	Vartalo jatkaa auton kulkusuuntaan.	
Vaihe 3	Sisäinen törmäys	Sisäelimet jatkavat vartalon kulkusuuntaan.	
Neljäs vaihe on tärkeä huomioida			
Vaihe 4	Irtotavaran osuminen	Nykyisessä liikkuvassa toimistossa on lisääntynyt riski irtotavaroista.	
Nopeuden vaikutus tuotteiden iskeytymispainoon onnettomuushetkellä.			
Tuote	Normaalipaino	50 km/h	100 km/h
iPad	600 g	24 kg	96 kg
PC 11"	1000 g	40 kg	160 kg
PC 15"	2200 g	88 kg	352 kg
Tough book 14"	4000 g	160 kg	640 kg

# Tuotteet

Zirkona Sweden telineet on mukautettu käytettäviksi ajoneuvoissa. Teline tekee työpaikasta turvallisen, ergonomisen ja monipuolisen, kun on kiinnitettävä kannettava tietokone tai näyttö.

Telineet valmistetaan kulutusta kestävästä materiaalista. Ne on kehitetty kestämaan ajoneuvoissa. Jos teline on voitava irrottaa ajoneuvosta nopeasti ja helposti, kannattaa valita ZiOne, Hook tai SeatHolder, sillä niitä ei ruuvata kiinni. Muut kiinnikkeet kiinnitetään suunnitellun käyttöalueen mukaan.

Telineestä tulee monikäyttöinen, kun siihen lisätää ainutlaatuinen Zirkona Joiner -kuulanivel. Se auttaa mukauttamaan telineen kuljettajan vaatimuksiin.

Teline voidaan toimittaa myös ilman tietokoneen tai näytön kiinnikettä. Se voidaan lisätä jälkeenpäin.



Zirkona SeatHolder



Zirkona DIN

Zirkona

## ZI 401690 Zirkona ZiOne



Zirkona ZiOne on varustettu imukupilla, teleskooppivarrella ja säädettävällä ja kiertyvällä tietokoneen pidikkeellä. Kiinnitetään imukupilla ikkunaan, joten teline voidaan helposti vaihtaa ajoneuvosta toiseen. Teleskooppinen varsi lepää kojelaudalla.

Zirkona ZiOne kierteet ovat lukittu, joten tämä on valmis ratkaisu suunniteltuna tableteille ja pienemmille kannettaville tietokoneille.

Kätevä ratkaisu niille, joilla on 8 - 13" tabletti / PC. (210-300mm)

## ZI 401810 Zirkona Backwall Standard



Zirkona Backwall Standard on tarkoitettu asennettavaksi matkustamon takaseinään. Siinä on säädettävät kiinnikkeet, jotka helpottavat asentamista. Tämä on käytännöllinen, turvallinen ja ergonominen PC-teline huoltoajoneuvoihin ja pieniin kuorma-autoihin.

Tietokone on alhaalla käytön aikana ja nostetaan ylös ajon ajaksi. Varressa on automaattinen lukitus yläasentoonsa. Turvallinen ratkaisu. Mukana oleva teline 13 - 17" (leveys 280-400mm) kannettaville tietokoneille.



## ZI 401820 Zirkona Backwall Teleskop



Zirkona Backwall Teleskop on tarkoitettu asennettavaksi matkustamon takaseinään. Siinä on säädettävät kiinnikkeet, jotka helpottavat asentamista. Teleskooppivartensa ansiosta tämä on tarkemmin säädettävissä käyttäjälleen. Muilta ominaisuuksiltaan sama kuin Standard.

Tietokone on alhaalla käytön aikana ja nostetaan ylös ajon ajaksi. Varressa on automaattinen lukitus yläasentoonsa. Turvallinen ratkaisu. Mukana oleva teline 13 - 17" (leveys 280-400mm) kannettaville tietokoneille.





Zirkona Backwall



Zirkona Hook



In Dash



Zirkona ZiOne



Zirkona Shelf

### ZI 402210 Zirkona Teleskopstativ



Lisävaruste



208000

Teleskoopin avulla voidaan säätää työskentelykorkeutta ja päissä olevat kuulanivelet mahdollistavat jalustan kääntämisen lattialle, kun sitä ei käytetä. Tietokoneen kiinnittämiseen mukana pidike 280-400 mm leveille laitteille (13-17").

Lisävarusteen ZI 208000 avulla asennettavissa istuinkiskoon. Myös muita kiinnikkeitä valittavissa Zirkona Joiner System valikoimasta.

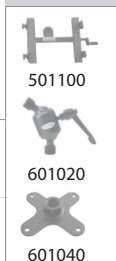
### ZI 402410 Zirkona Hook



Ohjauspyörään ripustettava tietokonepidike. Luo autoon työpisteen nopeasti ja helposti. Mahtuu tietokonelaukkuun kokoontaitettuna, paksuus vain 18mm.

### ZI 402515 Zirkona SeatHolder

Lisävarusteet



501100


601020

601040

Matkustajan istuimeen kiinnitettävä teline. Yksinkertainen asennus ja irrotus hihnoilla. Sopii lähes kaikkiin autoihin. Kiertyvän varren avulla PC saadaan helposti siirrettyä käyttöpaikalle ja ajoon lähdeettä pois sivulle. Täydennetään kuulanivelellä ja sopivalla tietokone- tai näyttökiinnikkeellä.

# jatkoa edelliseltä sivulta

## ZI 401719 Zirkona Robust



Lisävaruste


205000

501100 601040

201010 201020 201025


Kuorma-autoon asennettava tukevarakenteinen teline. Kaksi kääntyvää vartta ja teleskooppi (450-650 mm). Lattia- tai kylkikiinnike valitaan tarpeen mukaan. Täydennetään sopivalla tietokone- tai näyttöpidikkeellä. Voidaan varustaa pidennysputkella työskentelykorkeuden nostamiseksi.

## ZI 201040 Zirkona Dashboard mount



Levy, josta saadaan asennustaso keskipanelin etualalle Volvon FM/FH hyteissä vuosimalliin 2012 asti. Asennustasoon kiinnitetään Vesa 75 mitoituksella Zirkona Shelf, Robust, tai komponenteista haluttu teline.

## ZI 201041 Zirkona Dashboard mount



Levy, josta saadaan asennustaso keskipanelin etualalle Volvon FM/FH hyteissä vuosimallista 2013 alkaen. Asennustasoon kiinnitetään Vesa 75 mitoituksella Zirkona Shelf, Robust, tai komponenteista haluttu teline.





## ZI 701010 Zirkona In Dash



Asennetaan helposti Volvon kuorma-autojen kojelautaan ja kiinnitetään kojelaudan taakse. Täydennetään laitepidikkeellä.

## ZI 702001 Zirkona DIN



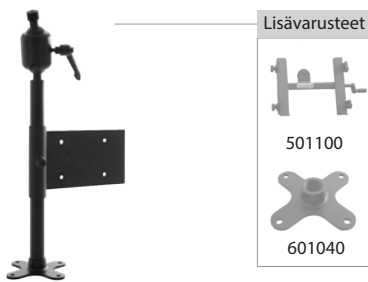
Sopii lähes kaikkien ajoneuvojen DIN-koteloihin. Asennetaan DIN koteloon ja kiinnitetään ruuvilla sen takana sijaitsevaan kiskoon. Vakaa ja yksinkertainen kiinnike tableteille tai näytöille. Kestää 3 kg:n painon. VESA 75 laitepidike mukana.

## ZI 702003 Zirkona dubbel DIN



Teline, joka asennetaan kaksois-Din tyyppiseen ylempään koteloon. Sopivuus Scaniaan. Täydennetään laitepidikkeellä.

## ZI 702110 Zirkona Shelf



Kuorma-auton keskihyllään asennettava tietokoneteline. Mukana lisäkiinnike, joka lisää vakautta sivusuunnassa. Täydennetään laitepidikkeellä.

## Täydennysosat

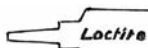
Täydennysosat Zirkona telineisiin on luettelossa ehdotuksia. Järjestelmän osia voi kuitenkin yhdistellä toisiinsa, ja näin luoda Zirkona Joiner System osista käyttöön parhaiten soveltuvan telineen.

# Zirkona Teleskooppi

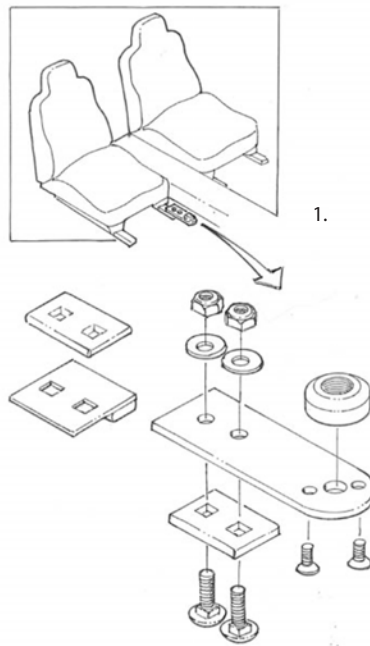
tuotenro ZI 402210



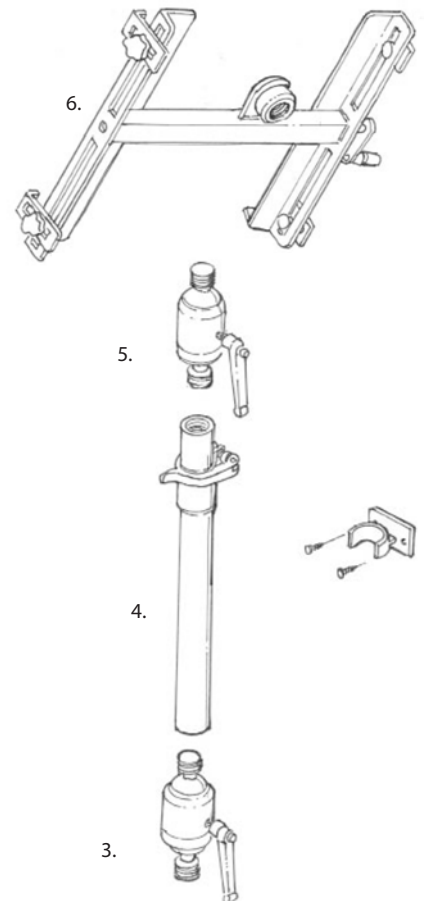
## HUOM!



Käytä aina kierrelukitetta 20 mm:n kierteisiin. Suosittelemme Loctitea tai vastaavaa.



1.



6.

5.

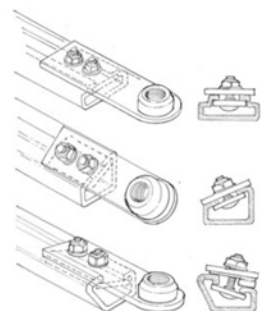
4.

3.

## Zirkona Teleskooppialusta

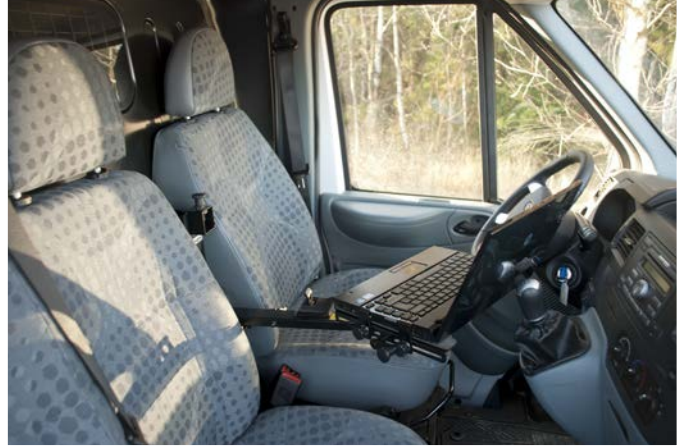
1. Asennus matkustajan puolelle.
2. Kiinnitä liukukiskokiinnike mukana seuraavien asennustarvikkeiden avulla auton liukukiskojen kiinteän osuuden päähän.
3. Ruuvaa Joiner Large (601030) liukukiskokiinnikkeeseen.
4. Kiinnitä teleskooppiputki (601059) Joiner Largeen.
5. Ruuvaa Joiner Medium (601020) teleskooppiputken yläpäähän.
6. Kiinnitä tietokonepidike (501101/501200) Joiner Mediumiin ja käännä teline sopivaan asentoon. Kiinnitä teleskooppiputken tukiharukka sopivaan kohtaan, esim keskipanelin sivuosaan.

2.

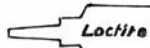


# Zirkona Backwall Teleskop

Tuotenro ZI 401820



## HUOM!



Käytä aina kierrelukitetta 20 mm:n kierreisiin. Suosittelemme Loctiteä tai vastaavaa.

## Zirkona Backwall

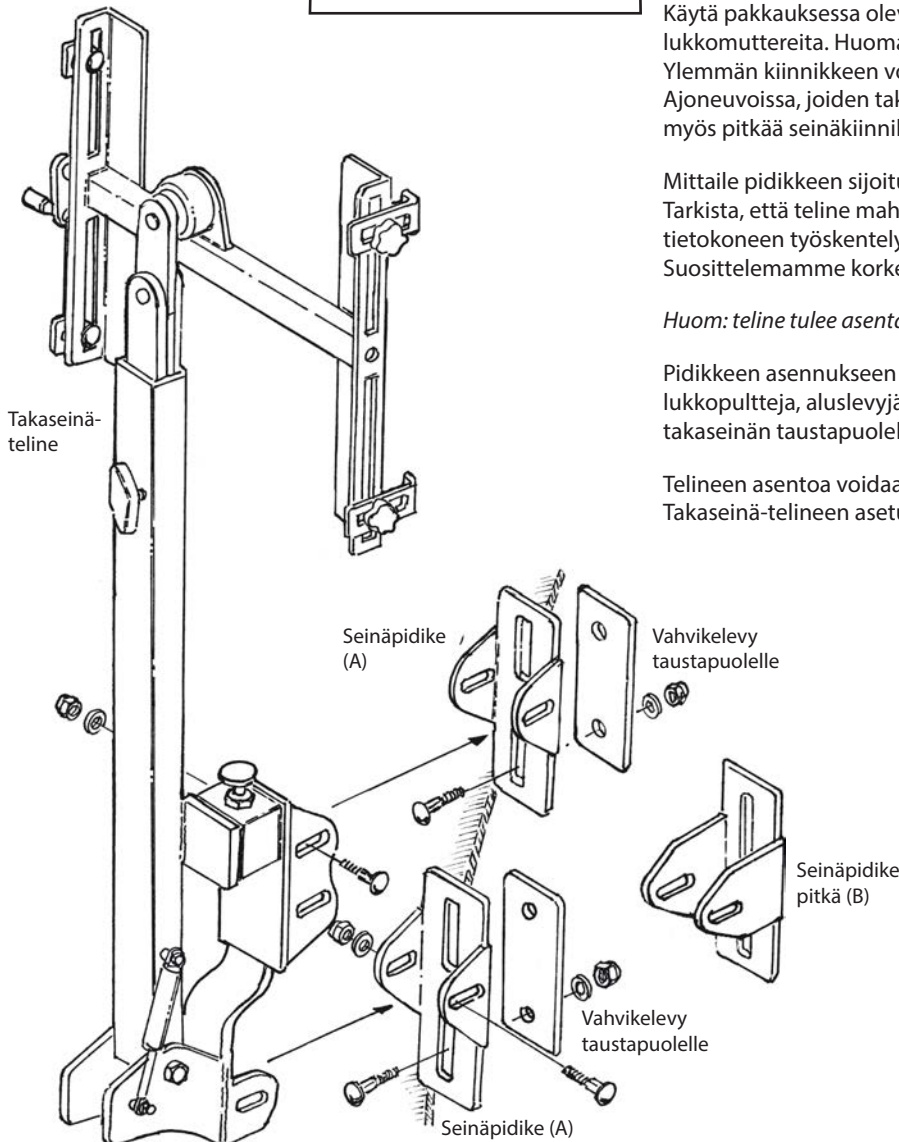
Asenna seinäpidikkeet (A) kuvan mukaisesti takaseinätelineeseen. Käytä pakkauksessa olevia lukkopultteja, aluslevyjä ja lukkomuttereita. Huomaa, että mutterien tulee olla sisäpuolella. Ylemmän kiinnikkeen voi sijoittaa kahteen vaihtoehtoiseen kohtaan. Ajoneuvoissa, joiden takaseinä on hyvin kalteva, voidaan käyttää myös pitkää seinäkiinnikettä (B).

Mittaile pidikkeen sijoituspaikkaa ajoneuvon takaseinää vasten. Tarkista, että teline mahtuu kääntymään vapaasti alas ja ylös ja että tietokoneen työskentelykorkeudesta tulee mahdollisimman hyvä. Suosittelemamme korkeus on 18 cm istuimesta.

*Huom: teline tulee asentaa pystysuoraan.*

Pidikkeen asennukseen käytetään pakkauksessa olevia 8 mm:n lukkopultteja, aluslevyjä ja lukkomuttereita sekä ajoneuvon takaseinän taustapuolelle laitettavaa vahvikelevyä.

Telineen asentoa voidaan hienosäätää kiinnitysreikien avulla sekä Takaseinä-telineen asetusruuveista.

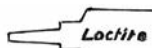


# Zirkona Robust

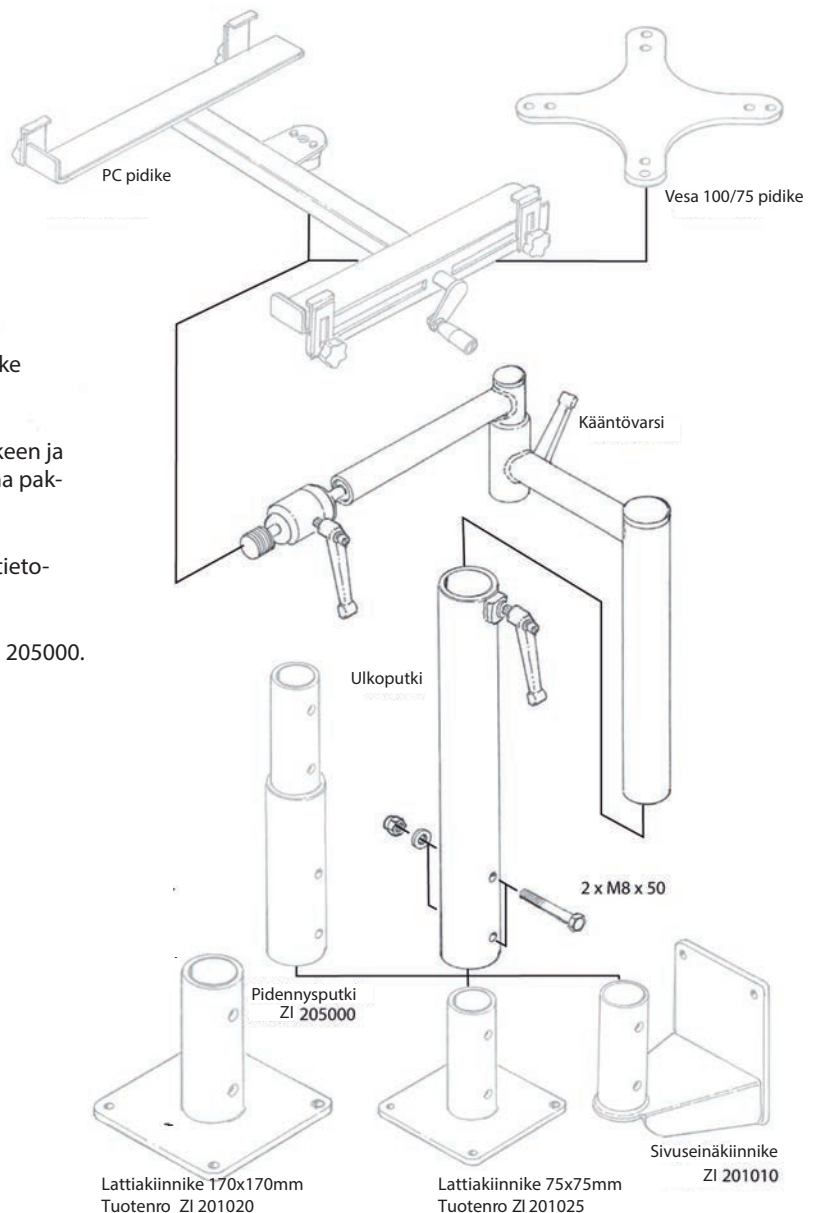
## Tuotenro ZI 401719



### HUOM!



Käytä aina kierrelukitetta 20 mm:n kierteisiin. Suosittelemme Loctitea tai vastaavaa.



### Zirkona Robust

Kiinnitä lattialevy (201020 tai 201025) tai sivuseinäkiinnike 201010 haluamallesi paikalle.

Kiinnitä ulkoputki sivukiinnikkeen/lattiakiinnikkeen putkeen ja lukitse se kahdella M8 x 50 -pultilla ja -mutterilla (mukana pakauksessa).

Sijoita koko varsijärjestelmä ulkoputken sisään. Kiinnitä tietokonepidike paikoilleen.

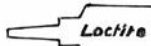
Tarvittaessa telineen korkeutta voi kasvattaa lisäputkella 205000.

# Zirkona Shelf

Tuotenro ZI 702110



## HUOM!



Käytä aina kierrelukitetta 20 mm:n kierteisiin. Suosittelemme Loctitea tai vastaavaa.

## Zirkona Shelf

Teline asennetaan keskikonsolin edustassa olevaan hyllyyn.

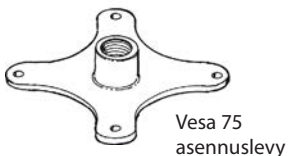
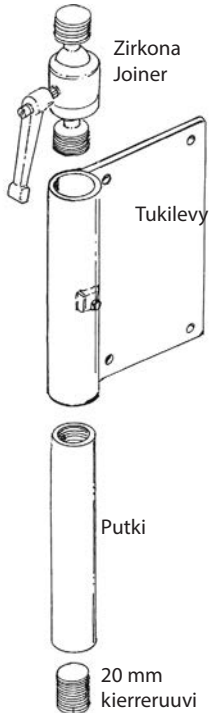
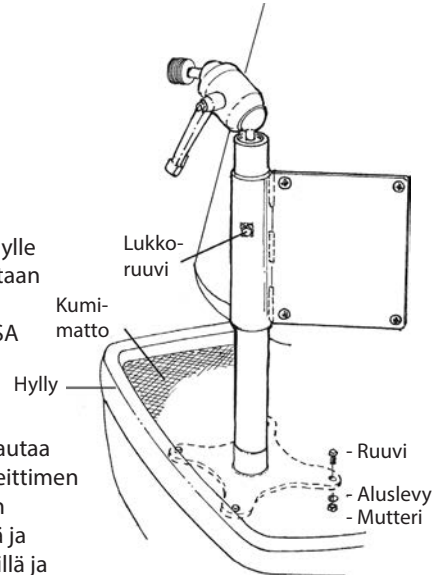
Poista hyllyn kumimatto ja sijoita VESA 75 -asennuslevy hyllylle (uudessa Scania-ohjaamossa VESA 75 -asennuslevy asennetaan kannelliseen säilytyslokeroon, mutta levyn kahta siivekettä on ensin hiottava hieman). Asenna 20 mm:n kierreruuvi VESA 75 -asennuslevyyn. Kierrä sen jälkeen pidennysputki kiinni kierreluittimeen.

Pujota tukilevy putken päälle siten, että tukilevy sopii kojelautaa vasten. (Scaniaissa tukilevy asennetaan tavallisesti kahvinkeitin taakse.) Kun tukilevy on sopivassa paikassa, kiristä tukilevyn putkiosan lukitusruuvit. Poraa konsoliin neljä 6 mm:n reikää ja kiinnitä tukilevy konsoliin läpäisevillä M6-pulteilla, aluslevyillä ja lukitusmuttereilla.

Nyt kun VESA 75 -asennuslevy on paikoillaan, poraa hyllyyn neljä asennusreikää ja kiinnitä asennuslevy siihen neljällä pultilla, aluslevyillä ja lukitusmuttereilla. (Uudessa Scania-ohjaamossa VESA 75 -asennuslevy ruuvataan kiinni kannelliseen säilytyslokeroon itseporautuvilla peltiruuveilla [ei mukana pakkauksessa].)

Leikkaa kumimattoon aukko VESA 75 -asennuslevyn kiinnitysputkea varten ja aseta matto paikoilleen. (Uudessa Scania-ohjaamossa kannen voi poistaa tai jättää paikoilleen, mutta kantta on tällöin leikattava, jotta sen voi sulkea.)

Asenna Zirkona Joiner pidennysputken päähän. Kiinnitä sen jälkeen tietokonepidike Zirkona Joineriin.



# Zirkona Joiner System

Zirkona Joiner System tarjoaa lähes loputtomat mahdollisuudet erilaisiin asennusvaihtoehtoihin kannettaville tietokoneille, näytöille, televisioille ym.



Osat on valmistettu kevyestä ja kestävästä alumiinista. Rakenne on kuitenkin tukeva, testattu ja kehitetty vaikeimpiinkin olosuhteisiin ajoneuvokäytössä.

Monipuolisten komponenttien takia käyttökohteita löytyy ajoneuvojen lisäksi kodeista, konttoreista, hotelleista, ravintoloista, teollisuudesta, siis kaikkialta missä näyttö tai PC tulee kiinnittää käyttäjälleen ergonomisesti säädettäväksi.



## Muokkaa oma kiinnikkeesi - yksinkertaista ja nopeaa



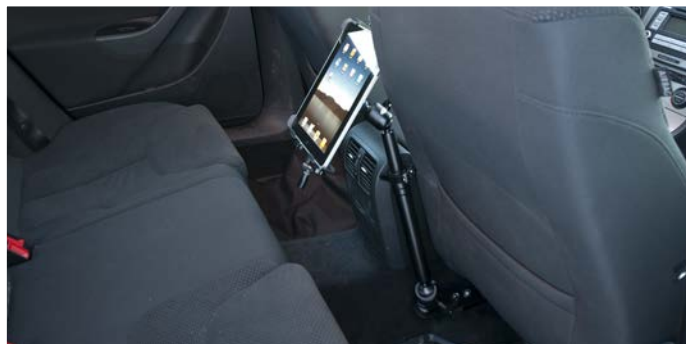
Vesa 75  
ZI 601040

Joiner Medium  
ZI 601020

Quick Release  
ZI 602080

Joiner putki / Teleskooppi-putki

*Kuvaesimerkki:*  
Korkeus ja kallistus  
säädettävissä, varsi  
pöytälevyn läpi



Asennustelineen luominen Zirkona Joiner komponenteista on helppoa tämän valintamenetelmän avulla.

- 1 **Mitä tuotetta kiinnittämässä** esim. PC, tabletti, käsipääte, peruutuskamera, TV, näyttö.
- 2 **Valitse oikea pidike tuotteellesi**
- 3 **Valitse Zirkona Joiner nivelet**
- 4 **Valitse väliputket**
- 5 **Valitse kiinnityslevy ajoneuvoosi**

1

**Mitä tuotetta kiinnittämässä** esim. PC, tabletti, käsipäätte, peruutuskamera, TV, näyttö.

2

**Valitse oikea pidike tuotteellesi**

**ZI 501101**  
PC pidin Large



13"-17" kannettaville PC:lle (280-400mm). Tietokone kiinnittyy sivuilta säädetävien kynsien avulla kampea kiertämällä. Kynsissä laaja säätömahdollisuus.

**ZI 501200**  
PC pidin Small



8"-11" kannettaville PC:lle tai tabletille (210-300mm) Sivukynsien laajan säätävyyden takia PC:n liitännät (USB, virta) helposti käytettävissä.

**ZI 501400**  
Tabletin pidin



7"-10" Lukulaitteiden ja tablettien pidin. Nopea pikakiristys. Käytettävissä vaakaa tai pystyasennossa. Materiaali komposiittia.

**ZI 503000**  
Näytölle ja näppäimistölle



Kohteisiin, jossa erillinen näppäimistö ja näyttö. Vesa 75 taustalla ja taittuva näppäimistöpidike alapuolella.

**ZI 601100**  
Joiner Quicker imukuppi



Kiinnittyy lasiin tai muuhun tasaiseen pintaan.

**ZI 601040**  
Joiner Vesa 75



VESA 75 reikäpiiri. (75x75mm) Sopii moniin näyttöihin ja pieniin televisioihin. Hyvä myös lattia-, seinä- tai kattokiinnikkeenä.

**ZI 601042**  
Joiner Vesa 75/100



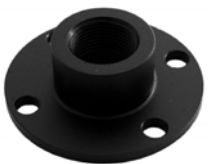
VESA 75 ja VESA 100 reikäpiirit. Sopii moniin näyttöihin ja televisioihin. Hyvä myös lattia-, seinä- tai kattokiinnikkeenä.

**ZI 601044**  
Joiner Diamond Plate



Sopii näyttökoteloiden urakiinnitykseen tai 50mm etäisyydellä oleviin ruuvi-kiinnityskohtiin.

**ZI 601060**  
Joiner pyöreä laippa



Reikäpiiri 30x38 mm. Pyöreä laippa, joko laite tai lattia-asennukseen.

**ZI 601065**  
Joiner pyöreä laippa



Reikäpiiri 38x38 mm. Pyöreä laippa, joko laite tai lattia-asennukseen.

#### Lisätietoja

Lisää tietoa saat [www.autoluettelo.fi](http://www.autoluettelo.fi) / asennustelineet tai [www.zirkona.com](http://www.zirkona.com)



## 3 Valitse Zirkona Joiner nivelet

ZI 601010  
Joiner Small



Pienin kuulanivel pienemmille ja kevyemmille näytöille, kameroille, kirjoitusalustoille tai muille yksiköille, joiden asentoa tarvitsee säätää. Enintään noin 2,5 kg kuormalle.

ZI 601020  
Joiner Medium



Keskikoon kuulanivel PC:n tai TV:n kiinnitykseen, yleensä laitteen kiinnityspuolella. Vaakakiertymänä täydet 360 astetta, alasuuntaan 135 astetta. Staattista kuormaa 15 kg, ajoneuvossa max 5,5 kg. (Tärinä)

ZI 601030  
Joiner Large



Suurin kuulanivel PC:n tai TV:n kiinnitykseen. Useinmiten ensimmäisenä nivelenä ajoneuvon kiinnityspuolella. Vaakakiertymänä täydet 360 astetta, alasuuntaan 135 astetta. Staattista kuormaa 25 kg, ajoneuvossa max 9 kg. (Tärinä)

ZI 601025  
Joiner Medium kitkalla



Keskikoon kuulanivel vaihtoehtona. Kiristysruuvi avattunakin nivelissä kitkaa jolloin säätötoiminta on helpompaa. Nivelissä myös laajempi säätöalue alaspäin, 180°. Staattista kuormaa 15 kg, ajoneuvossa max 5,5 kg. (Tärinä)

jatka suoraan kohtaan 5 jos et tarvitse väliputkia

## 4 Valitse väliputket

ZI 601059  
Joiner Teleskooppiputki



Säädettävissä 235-400mm. Kätevästi toteutettavissa korkeus- tai etäisyysäättö laitepidikkeeseen.

Joiner väliputket  
50-300 mm



Tuotenumero

50 mm:	ZI 601051
100 mm:	ZI 601052
150 mm:	ZI 601053
200 mm:	ZI 601056
300 mm:	ZI 601054

Zirkona väliputkia on viittä eri pituutta, 50, 100, 150, 200 ja 300 mm pitkiä. Näitä voi tarvittaessa myös yhdistää toisiinsa liitinruuvien ZI 601070 avulla.

ZI 601082  
Joiner tankokiinnike



Kiinnike kahdelle rinnakkaiselle 25mm putkelle.

## \* Kiinnitettäessä 4 & 5 yhteen, tarvitaan:

ZI 601070  
Joiner M20 liitinruuvi



Kiinnitettäessä väliputkia ja asennuslevyjä toisiinsa.

# 5 Valitse kiinnityslevy ajoneuvoosi

**ZI 601040**  
Joiner Vesa 75



VESA 75 reikäpiiri. (75x75mm) Sopii moniin näyttöihin ja pieniin televisioihin. Hyvä myös lattia-, seinä- tai kattokiinnikkeenä.

**ZI 601042**  
Joiner Vesa 75/100



VESA 75 ja VESA 100 reikäpiirit. Sopii moniin näyttöihin ja televisioihin. Hyvä myös lattia-, seinä- tai kattokiinnikkeenä.

**ZI 602100**  
Joiner palkkiinnike



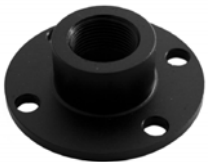
Luodaan puristusliitos. Esim työkoneiden sivupaljit. Säättöalue 55-110mm. Pysyy paikallaan teräväkärkisten ruuvien avulla.

**ZI 602110**  
Joiner yleiskiinnike



Yleiskiinnike pysty- tai vaaka-asennuksiin monissa käyttökohteissa.

**ZI 601060**  
Joiner pyöreä levy



Reikäpiiri 30x38 mm. Pyöreä laippa, joko laite tai lattia-asennukseen.

**ZI 601065**  
Joiner pyöreä levy



Reikäpiiri 38x38 mm. Pyöreä laippa, joko laite tai lattia-asennukseen.

**ZI 208000**  
Joiner liukukiskokiinnike



Puristuu liukukiskon päähän sarjassa mukana olevien asennuslevyjen ja ruuvien avulla.

**ZI 401713**  
Joiner seinäkiinnike



Kääntyvä varsi kiinnitettävässä näyttö tai TV seinälle.

**ZI 601080**  
Joiner tankokiinnike



Kiristyy halkaisijaltaan 25mm putkeen.

**ZI 601085**  
Joiner tankokiinnike



Kiristyy halkaisijaltaan 15-30mm putkiin.

**ZI 601100**  
Joiner Quicker imukuppi



Kiinnittyy lasiin tai muuhun tasaiseen pintaan.

**ZI 404050**  
Joiner pöytäkiinnike



Kääntyvä varsi kiinnitettävässä laite esim mukitelneen pohjaan.

**ZI 602080**  
Joiner pikakiinnike



Pikakiinnike kohteisiin, jossa teline halutaan nopeasti irrottaa ja kiinnittää paikalleen.

**ZI 602085**  
Joiner pikakiinnike



Pikakiinnike kevyempiin kohteisiin, jossa teline halutaan nopeasti irrottaa ja kiinnittää paikalleen.

## Erikoismutterit



**ZI 991010**  
Matala kierreholkki



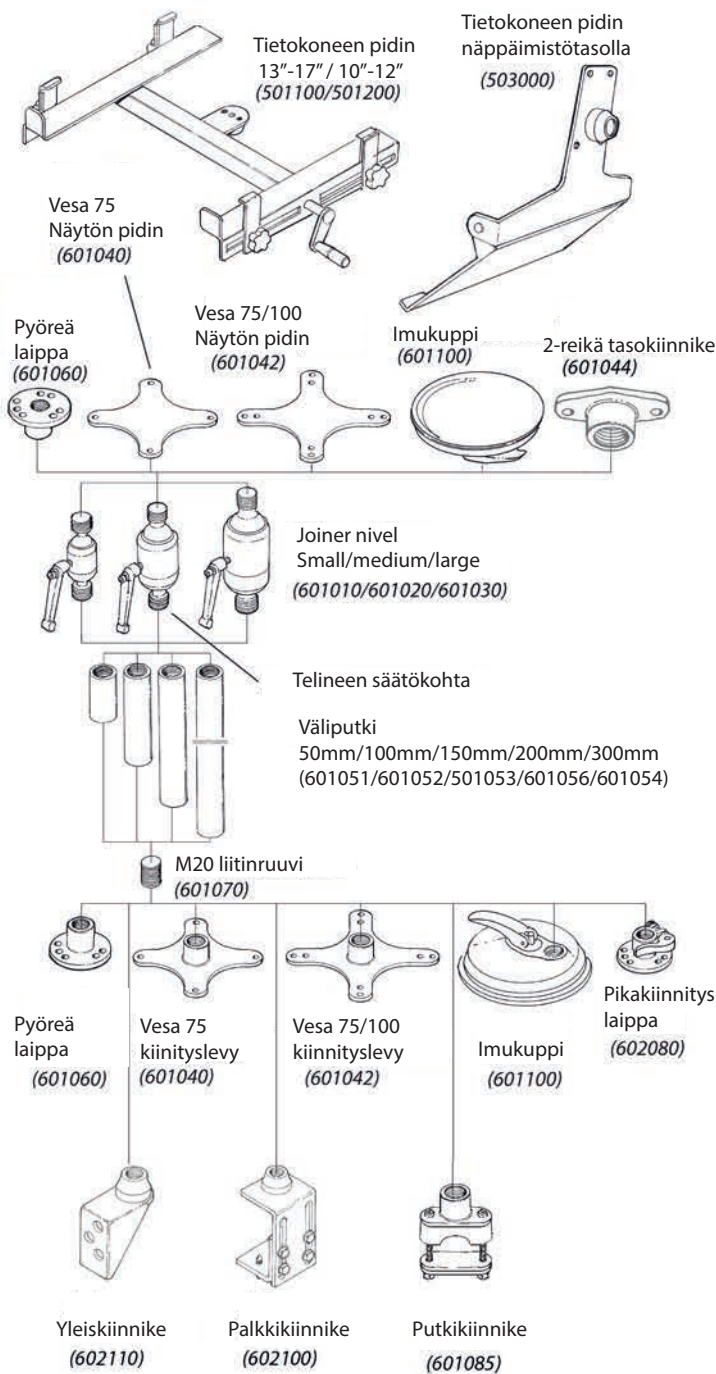
**ZI 991030**  
Kierrekartio

## Tekniset tiedot

Zirkona Joiner System komponentit on pulverimaalattu mattaväreillä heijastusten välttämiseksi.  
Kierrekoko M20x1,5. Lisää tietoa: [www.autoluettelo.fi](http://www.autoluettelo.fi) tai [www.zirkona.com](http://www.zirkona.com)

# Zirkona Joiner System

## yleiskatsaus



### Zirkona Joiner System

Zirkona Joiner System tuo tullessaan loputtomasti mahdollisuuksia kiinnittää kannettava tietokone, näyttö tai televisio monikäyttöisesti ja vakaasti. Käyttäjä voi päättää lopputuloksen vastaamaan parhaiten omaa käyttötarvetta. Luethan alla mainitut huomautukset.

**Huom!** Puhdista kiinnityspinta ja Quickerin kumipinta vedellä tai ikkunanpesuaineella. Kostuta kumipintaa hieman ennen Quickerin asentamista. Paina Quicker tiukasti kiinnityspintaa vasten ja vedä lukitusvipu alas. Irrota ja asenna Quicker uudelleen kerran kuussa.

**Huom!** Älä ylitä maksimipainoa. Katso oheinen taulukko. Mittaa Joiner-säätökohdasta.

#### Painotaulukko (tärinää)

(Kun tuote asennetaan paikkaan, jossa tärinää saattaa esiintyä, esim. ajoneuvoon.)

Putken pituus:	0-50 mm	100 mm	150 mm	300 mm
Joiner Small:	2,5 kg	2 kg	1 kg	
Joiner Medium:	5,5 kg	4,5 kg	3,5 kg	2,5 kg
Joiner Large:	9 kg	6,5 kg	5 kg	3,5 kg

#### Painotaulukko (ei tärinää)

(Kun tuote asennetaan kiinteään asentoon, esim. televisiot.)

Putken pituus:	0-50 mm	100 mm	150 mm
Joiner Medium:	15 kg	10kg	8 kg
Joiner Large:	25 kg	15 kg	10 kg

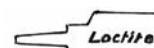
**Varo!** Huomaa, ettei televisioiden asentukseen tule käyttää 300 mm:n putkea eikä Joiner Small niveltä.

**Varoitus!** Telineen virheellinen asennus saattaa aiheuttaa vakavia vahinkoja sekä ajoneuvoille että ihmisille jos teline on asennettu siten, että joko telineen sijoituspaikka tai sen mahdollinen irtoaminen voi haitata ajoneuvon käyttöä.

Asennettuasi telineen ajoneuvoon tarkista, että asennuspinta on tasainen ja vakaa ja pystyy kantamaan asennuksen painon.

Muihin kuin metallipintoihin asennettaessa on käytettävä vain ruuveja ja muttereita. Käytä leveitä aluslevyjä pintojen suojaamiseksi.

### HUOM!



Käytä aina kierrelukitetta 20 mm:n kierteisiin. Suosittelemme Loctitea tai vastaavaa.



Ainutlaatuiset ominaisuudet  
Loputtomasti mahdollisuuksia



**Zirkona**  
[www.zirkona.com](http://www.zirkona.com)



Maahantuojaja Oy Kaha AB  
[www.autoluettelo.fi](http://www.autoluettelo.fi)