



RALLYE 3003 LED

LUMINATOR LED

PIKAINFO

Valoumpiot HELLA Luminator- ja Rallye 3003 -sarjojen halogeenilisävalojen päivitykseen

TUOTEOMINAISUUDET

Valoumpioita voidaan käyttää myös uusien HELLA-lisävalojen Luminator LED 016 560 xx ja Rallye 3003 LED 016 797 xx varaosina.

- LED-valoumpio on vaihdettavissa ja PC-lasi iskunkestävä.
- Ulkoasultaan moderni lisävalo edustaa uusinta LED-tekniikkaa.
- Huomiota herättävä yöilme on toteutettu LED-seisontavalon persoonallisella kuusikulmaisella muodolla.
- Elektroniikkaosat ovat autostandardin mukaan hyväksytyjä.
- Seisontavalossa on käytetty EdgeLight-tekniikkaa tehostamaan vaikutelmaa.
- Lisävalon vaakasuorassa jäähdytysrivassa on jäähdytyspintaa 230 cm², joten se mahdollistaa tehokkaan lämmönhallinnan.
- Päälle kytkettynä kirkas, päivänvalonkaltainen LED-valo ja hyvin suunnattu valojakauma valaisevat erinomaisesti.
- Sytyy viiveettä, myös kaukovaloja väläytettäessä.
- Monijännite sopii 12 ja 24 V:n nimellisjännitteille.
- Kaukovalon referenssiluku on 25 tai 50, ja se sisältää seisontavalon.
- ECE-tyyppihyväksyntä (ECE-sääntö 112 kaukovalo, ECE-sääntö 7 seisontavalon, ECE-sääntö 10 EMC)
- Paino 990 g
- Tehontarve, 12 V: seisontavalon 2,4 W ja kaukovalon 14,5 W
- Tehontarve, 24 V: seisontavalon 5 W ja kaukovalon 14,5 W

Helposti vaihdettava valoumpio

Jäähdytysriipa lämmönhallintaa varten

High-boost-heijastin



TUOTEVALIKOIMA



- LED-kaukovaloumpio sisältäen LED-seisontavalon
- Varusteet sähköliitäntä varten
- Asennusohje
- Kotelointiluokat: IP X9K, IP 6K7

Tuotekuvaus	Tuotenumero
Varaosa ja päivitykseen valoumpio (ref. 25) sis. LED-seisontavalon Monijännite 12/24 V	1F8 241 400 011
Varaosa ja päivitykseen valoumpio (ref. 50) sis. LED-seisontavalon Monijännite 12/24 V	1F8 241 429 011
Varaosa vain maastokäyttöön (ei sallittu tieliikennekäyttöön)	
Valoumpio (Flood) ilman seisontavaloa	1F8 241 430 011
Valoumpio (Pencil-Beam) ilman seisontavaloa	1F8 241 449 011
Käyttö	Tuotenumero
Varaosa, Luminator LED, sis. seisontavalon	
Kaukovalo Luminator LED Metal (ref. 25) Monijännite 12/24 V	1F8 016 560 001
Kaukovalo Luminator LED Metal (ref. 50) Monijännite 12/24 V	1F8 016 560 011
Kaukovalo Luminator LED Chromium (ref. 25) Monijännite 12/24 V	1F8 016 560 021
Kaukovalo Luminator LED Chromium (ref. 50) Monijännite 12/24 V	1F8 016 560 031
Varaosa, Rallye 3003 LED, sis. seisontavalon	
Kaukovalo Rallye 3003 LED (ref. 25) Monijännite 12/24 V	1F8 016 797 001
Kaukovalo Rallye 3003 LED (ref. 50) Monijännite 12/24 V	1F8 016 797 011

HELPPO TAPA PÄIVITTÄÄ HALOGEENI TÄYS-LED-VALOKSI!

Valoumpio on helppo vaihtaa 15–20 minuutissa:

1. Irrota neljä ruuvia lasinkehyksestä.
2. Irrota lasinkehys.
3. Poista halogeenivaloumpio kopasta, ja irrota johtojen pistokeliittimet.
4. Liitä uuden LED-valoumpion johto olemassa oleviin johtoihin mukana toimitetuilla puristusliittimillä (mukana toimitetun asennusohjeen mukaan).
5. Aseta LED-valoumpio koppaan.
6. Aseta lasinkehys paikalleen.
7. Kiristä neljä ruuvia.

PÄIVITYS

Nämä halogeenilisävalot voidaan päivittää täys-LED-tekniikkaan vaihtamalla valoumpio.

Luminator Halogen

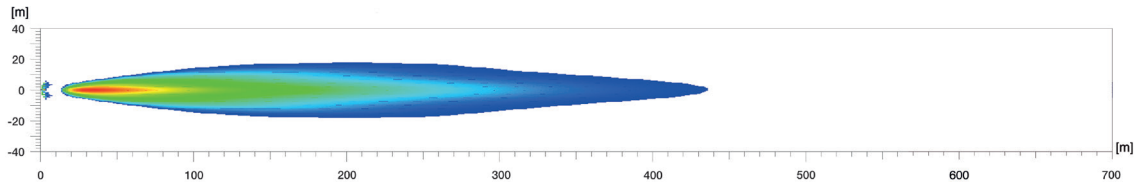
Käyttö	Tuotenumero
Halogeeni sis. LED-seisontavalon	
CELIS Metal (ref. 17,5), kirkas lasi	1F8 007 560 201
CELIS Chromium (ref. 17,5), kirkas lasi	1F8 007 560 211
LED-seisontavalo Chromium (ref. 25), kirkas lasi	1F8 007 560 451
Halogeeni	
Metal (ref. 17,5), sininen lasi	1F8 007 560 011
Chromium (ref. 17,5), kirkas lasi	1F8 007 560 331
Chromium (ref. 17,5), kirkas lasi	1F8 007 560 341
Sis. seisontavalon (W5W)	
Metal (ref. 37,5), kirkas lasi	1F8 007 560 301
Chromium (ref. 37,5), kirkas lasi	1F8 007 560 311
Chromium (ref. 37,5), sininen lasi	1F8 007 560 321
Metal (ref. 50), kirkas lasi	1F8 007 560 401
Chromium (ref. 50), kirkas lasi	1F8 007 560 411
Metal (ref. 37,5), rihlattu lasi	1F8 007 560 041
Chromium (ref. 37,5), rihlattu lasi	1F8 007 560 051
Chromium (ref. 37,5), rihlattu sininen lasi	1F8 007 560 131

Rallye 3003 Halogen

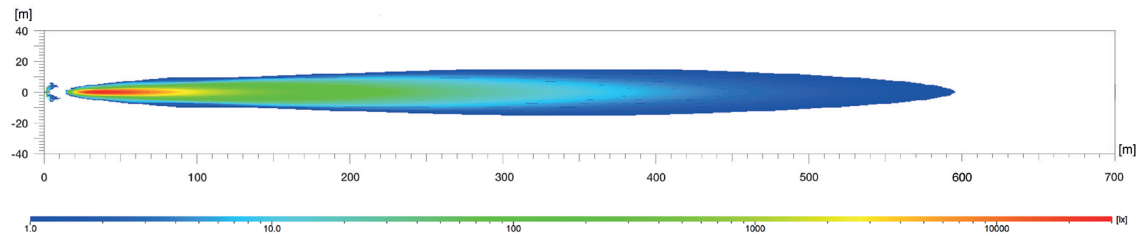
Käyttö	Tuotenumero
Sis. LED-seisontavalon	
CELIS Chromium (ref. 17,5), kirkas lasi	1F8 009 797 451
LED-seisontavalo, hopeanharmaa (ref. 25), kirkas lasi	1F8 009 797 421
LED-seisontavalo Chromium (ref. 25), kirkas lasi	1F8 009 797 431
Sis. seisontavalon (W5W)	
Hopeanharmaa (ref. 17,5), kirkas lasi	1F8 009 797 121
Hopeanharmaa (ref. 17,5), sininen lasi	1F8 009 797 131
Hopeanharmaa (ref. 37,5), kirkas lasi	1F8 009 797 021
Chromium (ref. 37,5), kirkas lasi	1F8 009 797 101
Hopeanharmaa (ref. 37,5), sininen lasi	1F8 009 797 031
Chromium (ref. 37,5), sininen lasi	1F8 009 797 111
Hopeanharmaa (ref. 37,5), sininen lasi	1F8 009 797 331
Chromium (ref. 37,5), sininen lasi	1F8 009 797 351
Hopeanharmaa (ref. 50), kirkas lasi	1F8 009 797 321
Chromium (ref. 50), kirkas lasi	1F8 009 797 341

VALOJAKAUTUMAT

1) Valoumpio, ref. 25

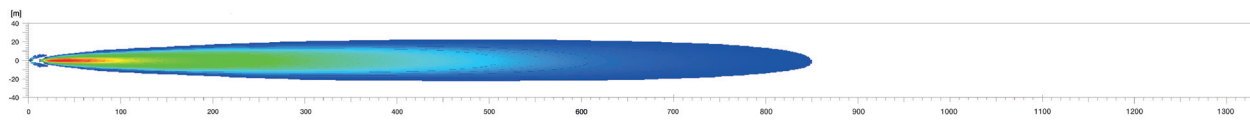


2) Valoumpio, ref. 50

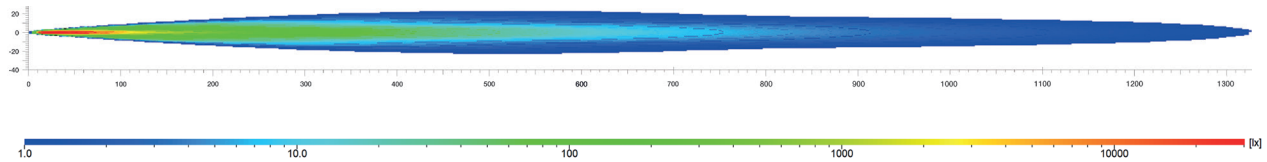


Vain maastokäyttöön (ei sallittu tieliikennekäyttöön)

1) Valoumpio (Flood)



2) Valoumpio (Pencil-Beam)



Valojakautumassa näytetään aina kaksi lisäkaukovaloa toiminnassa.

Luksi on valaistusvoimakkuuden yksikkö

Se ilmoittaa valovirran, joka valonlähteestä kohdistuu määrättyyn pintaan. Esimerkiksi toimiston työpiste pitäisi valaista vähintään 500 luksilla, ja 1 luksilla ihminen kykenee vielä ongelmitta lukemaan sanomalehteä. Luksipalkin alapuolella olevat arvot osoittavat, missä vastaava valaistusvoimakkuus saavutetaan valojakautumakaavioissa.

Ref. 25, 50

Referenssiluku (ref.) on kaukovaloihin liittyvä arvo. ECE-säännön mukaan referenssiluku ei saa olla ajoneuvoa kohden enemmän kuin 100. Tällöin lasketaan yhteen vakiovarusteisten kaukovalojen molemmat arvot (vasen ja oikea ajovalo) sekä muiden asennettujen kaukovalojen arvot. Arvo on merkitty hyväksytyjen ajovalojen lasseihin.



Koe valo
HELLA-lisävalot – oikea valo joka tilanteeseen.

www.hella.com/upc

www.hella.com/truck

www.hella.com/offroad

www.hella.com/eliver