

# MIXN®

## KAMERAJÄRJESTELMÄT



**MIXN®**



**BRVISION**

**Clarion**

**Continental**   
The Future in Motion



<b>Kamerapaketit.....</b>	<b>4</b>
<b>Näytöt • kevyt kuljetuskalusto.....</b>	<b>5</b>
<b>Näytöt • hyötyajoneuvot.....</b>	<b>6</b>
<b>Näytöt • työkoneet ja erikoisajoneuvot.....</b>	<b>7</b>
<b>Asennustelineet.....</b>	<b>9</b>
<b>Kamerajärjestelmät.....</b>	<b>10</b>
<b>Kamerat.....</b>	<b>12</b>
<b>Videotallentimet.....</b>	<b>16</b>
<b>Jarruvalokamerat.....</b>	<b>17</b>
<b>Varusteet.....</b>	<b>18</b>
<b>Kaapelit.....</b>	<b>19</b>
<b>Erikoiskaapelit ja adapterit.....</b>	<b>21</b>
<b>Peruutushälyttimet.....</b>	<b>23</b>

Kaikki tämän luettelon MXN-peruutuskamerajärjestelmät ovat korkealaatuisia ja testattuja henkilöautokäytössä ja raskaissa ajoneuvoissa. Näytöt ovat niin kutsuttuja A-näyttöjä, eli ne ovat uusvalmisteita, eivät kierrätettyjä.

Kaikissa MXN-tuotteissa on lisäksi CE- ja E-merkinnät.

Pidätämme oikeuden mahdollisiin teknisiin muutoksiin.

**AUTOLUETTELO.fi**

Rekisteröityminen: Käyttäjätunnus Kirjaudu Unohtanut salasanasasi?  Pyyki kirjautuneena

Kahan tuotteiden jälleenmyyjät

ETUSIVU YHTEYSTIEDOT AJANKOHTAISTA

**Tuotehaku**

Rekisterinumero:

Hakusana/tuotenumero:

Poista ETSI

Ei rek.nro: Valitse malli

**Tuoteluettelo**

- Varaosat
- Lisävarusteet
- Hyötyajoneuvot**
- Veneet
- Moottoripyörät
- Caravan
- Perävaunut Trailerit
- Kemikaalit
- Korjaamotuotteet
- Työkalut Korjaamotuotteet
- Sähkötarvikkeet
- Mainosmateriaali

**Tuoteryhmät Hyötyajoneuvot**

- Autolämpö Calix
- Autolämpö Webasto
- Ajoneuvoilmastointi Webasto
- Ajopaiväkirja ja paikannus
- Ajoneuvotallennin
- Ajopiirturit
- Akkulaturit ja Invertterit
- Akut
- Aikolukot- ja testerit Dräger
- Asennustelineet RAM, Unisynk, Zirkona
- Audio, navigointi, WiFi
- CAN-väyläsovittimet
- Ilmastointilaitteet
- Ilmastointihuolto, -tarvikkeet
- Indel Webasto
- Istuinsuojat, -lämmittimet Pebe
- Kaasuajoneuvot Stabilus
- Kamerat, näytöt ja tallennus
- Kennolämmittimet ja tarvikkeet
- Keskuslukitus
- Kuljetusvarusteet Thule
- Kylmäkaapit ja -laukut
- Kuormatilan jäähdytys Webasto
- Letkut, Liittimet, Kiristimet
- Liikuteltavat WC-laitteet
- Linja-auto Ilmastointi
- Linja-auto Lämmitys
- Linja-auto Multimedia
- Linja-auto WC-laitteet
- Lukot, saranat, peilit
- Maasähkö Calix
- Mittarivarusteet VDO, Murphy, Fozmula
- Nopeudenrajoittimet VDO
- Palonsammutusvarusteet
- Paperitork
- Peruutushälyttimet
- Polttimot
- Puhaltimet
- Pyyhinlaitteet ja varusteet
- Pyyhkimensulat
- Rengaspainevalvonta CPC
- Ruonlämmitys
- Sähkötarvikkeet
- Sähkön tuotanto WhisperPower
- Turvavarusteet
- Valaistus
- Valotelineet pakettiauto
- Valotelineet raskaskalusto
- Vetopelit Repusel
- Vinsit
- OUTLET Hyötyajoneuvot

info@autoluettelo.fi | Jälleenmyyjät | Kahaviesti.fi

**Kamerat, näytöt ja tallennus**

Tilaukset Autoluettelo.fi:

# KAMERAPAKETIT

Tuotenumero **RV MXN5DM81C**

5" väri näyttö, TFT-LCD 2 x kameratuliitintää  
Peruutuskamera, väri

- näyttö **RV MXN5DM** ja kamera **RV MXN81C**



Tuotenumero **RV MXN71/35C**

7" väri näyttö, TFT-LCD, 1 x kameratuliitintää  
Peruutuskamera, väri

- näyttö **RV MXN71A** ja kamera **RV MXN35C**



Tuotenumero **RV MXNP7D/80C**

7" digitaalinen väri näyttö, TFT-LCD,  
3 x kameratuliitintää  
Peruutuskamera, väri, sähkö suoja

- näyttö **RV MXNP7D** ja kamera **RV MXN80C**



Tuotenumero **RV MXNHD7DM/80C**

7" digitaalinen näyttö, väri, TFT-LCD,  
3 x kameratuliitintää  
Peruutuskamera, väri, sähkö suoja

- näyttö **RV MXNHD7DM**  
ja kamera **RV MXN80C**



## VALMIIT PAKETIT

(sis. kamerakaapelin 20 m ja yleismallin telineen  
näytölle)

Tuotenumero **RV BRVISION**

Peruutuspeili 4,3" näyttö **RV BRMM 4301** ja  
kamera **RV MXN29C** sekä 10 m kaapeli





## Näyttö 5" väri, 2 x kameraliitäntä

5" TFT/LCD-väri näyttö kahdella kameratuliitännällä (4-nastainen mini DIN). Aktivoituu automaattisesti peruutettaessa tai suuntavalojen avulla. Valoanturi painikkeiden ja näytön yövalaistusta varten. On screen -valikot.

Tuotenumero RV MXN5DM



## Näyttö 7" väri, 2 x kameraliitäntä

7" TFT/LCD-väri näyttö kahdella kameratuliitännällä (4-nastainen mini DIN). Aktivoituu automaattisesti peruutettaessa tai suuntavalojen avulla. Valoanturi painikkeiden ja näytön yövalaistusta varten. On screen -valikot.

Tuotenumero RV MXN7DM



LCD-näyttö 7" väri, 1 x kameraliitäntä

Tuotenumero RV MXN71A

### TEKNISET TIEDOT

Koko LxPxS	149×104×29 mm
Käyttöjännite	10V~30V DC
Virrankulutuspaneli	Max. 12 W
	5" LCD
Erottelutarkkuus	640×480 pistettä
Käyttölämpötila	-30 - +80°C
Videosignaali	PAL/NTSC
Paino	n. 500 g

### Ominaisuuksia

- Hipaisukytkimet
- Sisäänrak. kaiutin
- Autom. virtakytkin
- Autom. kirkkaussäätö
- Molemmissa aurinkosuoja vakiovarusteena

### TEKNISET TIEDOT

Koko LxPxS	195×109×22 mm
Käyttöjännite	DC 10–32 V
Virtapaneli	Max. 12 W
	5" LCD
Erottelutarkkuus	480×800 pistettä
Käyttölämpötila	-30 - +80°C
Videosignaali	PAL/NTSC
Paino	n. 600 g

### TEKNISET TIEDOT

Koko LxPxS	190×142×42.85mm
Käyttöjännite	DC 12–30V
Kulutus	Max. 12 W
	7" LCD
Erottelutarkkuus	480×800 pistettä
Käyttölämpötila	-25- +75°C
Paino	n. 330 g
Videosignaali	PAL/NTSC



**Näyttö 7", väri, kolmelle kameralle**

**Tuotenumero RV MXNP7D**



**Näyttö 7", väri, neljälle kameralle + 1 AV-in**

**Tuotenumero RV MXNP7QD**



**Peilinäyttö 6" väri, 2 kameralle, peiliin kiinnitettävä**

**Tuotenumero RV MXN6000**

Peruutuspeilin päälle asennettava 6" monitori, joka toimii normaalitilanteessa peruutuspeilinä. Kun peruutusvaihte kytetään päälle, niin peiliin tulee näkyviin peruuskameran kuva.

Kaksi kameraliitäntää, myös sulkimella oleva kamera. Monitorin ohjaus kaukosäätimellä. Monitorissa on kaiutin kameran mikrofonia varten.



**Monitori 4,3" peruutuspeiliin & kiinnitysklipsit + RCA AV-in**

**Tuotenumero RV BRMM4301**

## TEKNISET TIEDOT

Koko LxPxS	194×124×31,5 mm
Käyttöjännite	DC 10–30 V
Kulutus	Max. 12 W
	7"
Erottelukkuus	480×800 pistettä
Käyttölämpötila	-25 - +75°C
Videosignaali	PAL/NTSC
Paino	n. 700 g

## Ominaisuuksia

- Sisäänrak. kaiutin
- Autom. virtakytkin
- Kuvan kääntö ja peilaus
- Esilämmitys alle 0°C
- IP67-suojattu
- Kaikki liittämät yhdellä kaapelilla

## TEKNISET TIEDOT

Koko LxPxS	194×124×31,5 mm
Käyttöjännite	DC 10–30 V
Kulutus	Max. 12 W
	7"
Erottelukkuus	480×800 pistettä
Käyttölämpötila	-25 - +75°C
Videosignaali	PAL/NTSC
Paino	n. 700 g

## TEKNISET TIEDOT

Koko LxPxS	304 x 96 x 15 mm
Käyttöjännite	DC 12–30 V
Tehonkulutus	Max. 10 W
TFT-LCD	6" RGB-linjat
Erottelukkuus	480×800 pistettä
Käyttölämpötila	0 - +60°
	2 kamerasisäänmeno
	4-nastainen MINI-DIN
Paino	n. 400 g

## TEKNISET TIEDOT

Näyttö	4.3. tuumaa
Kuvasuhde	16:9
PAL ja NTSC input	
Resolutio	800 x R GB x 480
Käyttöjännite	12 V DC
Käyttölämpötila	-20° - +70°C

= kapasitiivinen kosketusnäyttö = tallennus SD-muistikortille = esilämmitys alle 0°C lämpötilassa



## TEKNISET TIEDOT

Koko LxPxS	178×110×45 mm
Käyttöjännite	DC 10–30 V
Kulutus	Max. 30 W
	7"
Erottelukarkuus	480×800 pistettä
Käyttölämpötila	-20 - +60°
Videosignaali	PAL/NTSC
Paino	n. 640 g



**Näyttö 7" 2-DIN värinäyttö, 4-kameraliitintää, 4 nasta mini din + 2 x AV-in + 1 AV-out**

Tuotenumero RV MXN7DDT

## Peruutuspeili monitori

**VW-versio, tarkista yhteensopivuus (esim. Autoluettelo).**

Peruutuspeili 4,3" näyttö RV BRMM 4301

kamera RV MXN29C sekä 10 m kaapeli

Tuotenumero RV BROM4301-2



**Peruutuspeili monitori 4,3" Toyota Proace PSA-versio, tarkista yhteensopivuus.**

Tuotenumero RV BROM4301-PE



## TEKNISET TIEDOT

Koko LxPxS	190×142×42,8 mm
Käyttöjännite	DC 10–30 V
Kulutus	Max. 12 W
	7"
Erottelukarkuus	480×800 pistettä
Käyttölämpötila	-25 - +75°C
Videosignaali	PAL/NTSC
Paino	n. 700 g



**Näyttö 7" väri, 3 kameralle, LCD, IP69K, korkearesoluutio**

Tuotenumero RV MXNHD7DM

IP68 käyttövalikko usealla kielellä (esim suomi)



## Ominaisuuksia

- Hipaisukytkimet
- Alumiinirunko
- Kaiutin
- Autom. virtakytkin
- Kuvan kääntö ja peilaus
- Esilämmitys alle 0 °C
- Kameran luukun ja lämmityksen ohjaus
- IP69K-suojattu
- Kaikki liitännät yhdellä kaapelilla
- Aurinkosuojaa kuuluu toimitukseen



## Näyttö 7" väri, 4 kameralle, LCD, IP69K, korkearesoluutio

Tuotenumero RV MXNHD7QDM



## TEKNISET TIEDOT

Koko LxPxS	190×142×42,8 mm
Käyttöjännite	DC 10–30 V
Kulutus	Max. 12W
	7"
Erottelutarkkuus	480×800 pistettä
Käyttölämpötila	-25 - +75°C
Videosignaali	PAL/NTSC
Paino	n. 700 g

## Videosignaali:

- Sisään
- 4 x din tai BNC
  - 1 x RCA AV
  - 1 x DVI
  - 1 x VGA
- Ulos
- 1 x RCA AV

## TEKNISET TIEDOT

Koko LxPxS	349,5×284×45 mm
Käyttöjännite	DC 12–30 V
Kulutus	Max. 25 W
	12" tai 15"
Erottelutarkkuus	1024×768 pistettä
Käyttölämpötila	0 - +60°
Paino	2,6 kg

## Näyttö 12" ja 15" väri, 4 x kameraliitäntä

Tuotenumerot RV MXN1200SQ

ja RV MXN1500SQ

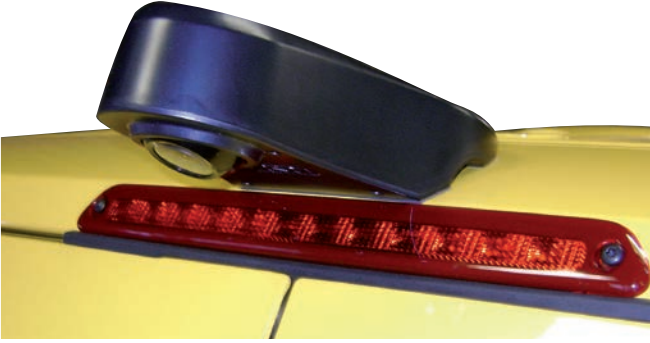
## TEKNISET TIEDOT

Koko LxPxS	265×176×74 mm
Käyttöjännite	DC 9–36 V
Tehonkulutus	Max. 12
	12" tai 15"
Erottelutarkkuus	1024×600 pistettä
Käyttölämpötila	-30° - +70°
Paino	2,6 kg
Split screen	

## Näyttö 10,1" väri, 4 x kameraliitäntä, TFT LCD 16:9

Tuotenumero RV BRTMQ1001





**Asennusteline MXN22 pallokameralle**

Tuotenumero RV BRMXN22VAN



**Näytön asennusjalka**

Tuotenumero RV BR001



**Asennussarja MXN12C/CW kameroille kuolleita kulmia varten**

Tuotenumero RV BRMXN 12



**Joiner kuulanivel small**

Tuotenumero ZI 601010



**Näytön asennusjalka 5DM ja 7DM -näytöille**

Varsi pyöreillä 63mm kiinnitystasoilla, kok.pit.121 mm, B-srj

Tuotenumero RAM B101U



**Joiner kiinnityslevy vinoneliö, reikäväli 50 mm**

Tuotenumero ZI 601044



**Telinesarja P7D ja HD7-malleille**

Välivarsi 152 mm

Tuotenumero RAM B201C



**Joiner kiinnityslevy pyöreä, reikien etäisyys 30x38 mm**

Tuotenumero ZI 601060

**Tasokiinnike 63 mm pyöreä (kiinnityspinta)**

Tuotenumero RAM B202U

## Laajakuvakamerajärjestelmä hyötyajoneuvoihin

Continental esittelee ensi- ja jälkiasennukseen soveltuvan ProViu ASL360 -kamerajärjestelmän helpottamaan suurten hyötyajoneuvojen ja työkoneiden käyttöä vaativissa ajotilanteissa. Onnettomuusriski laskee merkittävästi, kun ajoneuvon itsensä ja ympäristön esteiden muodostamille katvealueille voi nähdä.

### ECU + 4 kameraa

ProViu ASL360 -kamerajärjestelmässä ajoneuvon ympäriltä muodostetaan kuva neljällä kameralla ja niiden muodostamat kuvat yhdistetään siten, että kuljettaja näkee ajoneuvonsa monitorilla lintuperspektiivistä. Kameroiden kuvaa muokataan järjestelmän keskusyksikössä niin, että kameroiden väliset katvealueet sulautuvat yhdeksi ainoaksi kuvaksi. Kun kuljettaja voi tarkastella vain yhtä kuvaa, hänen huomiokykynsä säilyy parempana kuin jaettua ruutua katsoessa.

### Monipuolista toiminnallisuutta

ProViu ASL360 on suunniteltu ja valmistettu autoteollisuuden tunnetusti hyvin korkeiden standardien mukaan. Continentalin omissa ensiasennuksissaan käyttämän ohjelmistotyökalun ansiosta ProViu on erittäin monipuolinen ja mahdollista räätälöidä tarkasti kaikkiin ajoneuvokohteisiin. Järjestelmään voidaan myös ohjelmoida ns. herätteitä, jolloin esimerkiksi sivumerkkivalon tai peruutusvaihteen kytkemisestä jokin neljän kameran kuvista aktivoituu suurempana.

### Lisää turvaa ja mukavuutta

ProViu ASL360 helpottaa merkittävästi etenkin suurempien pakettija kuorma-autojen sekä työkoneiden käsittelyä. Se on paitsi mukavuus- myös tärkeä turvallisuusvaruste, joka tuo kustannussäästöjä ehkäisemällä kolhuja ahtailta parkki- ja lastauspaikoilla sekä työmailla. Ajoneuvokohtaisesti kalibroitava järjestelmä edellyttää ammattilaisten suorittamaa asennusta.



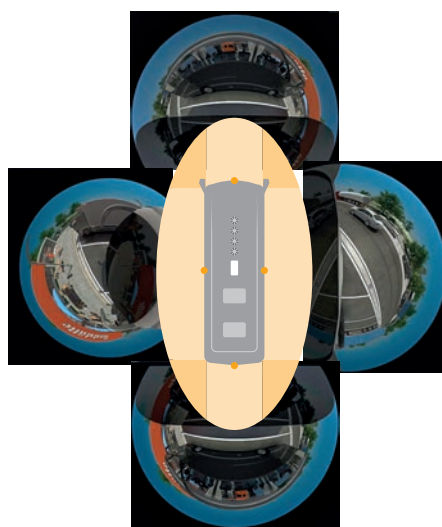
#### Keskusyksikkö

- 12/24 V, käyttöjännite 9–32 V
- Reaaliaikaiset 30 fps sisään- ja ulostulot
- SVGA 800 x 600 pix
- Käyttölämpötila -40...+85 °C
- 225 x 120 x 35 mm
- Suojausluokka IP65

#### Kamera

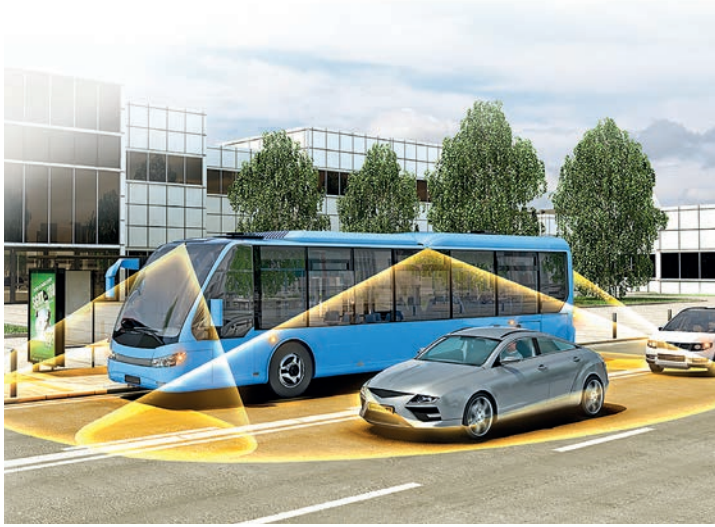
- 4 x ASL360 CM02
- PAL
- IR-suodatin, min. 0,1 lux
- 180° laajakuva
- Paino 272 g
- Tiesuolasuojattu
- Suojausluokka IP69K

Continental ProViu ASL360 -kamerasarjan komponentit: Keskusyksikkö ja 3–4 kameraa. Kamerakaapeli 2,5 / 6,5 / 10 / 15 / 20 m, tilataan erikseen. Kamerasarjat ja -kaapelit sekä varaosat ja työkalut, ks. takasivu.



Auton ääriiviivapiirros liitetään monitorin näyttämään kuvaan kalibrointiohjelmassa. Järjestelmä vaatii aina kalibroinnin ja ohjelmoinnin, johon saa asiantuntijoiden tuotetuen. Teemme mielellämme ehdotuksen juuri sinun yksilöllisiin ajoneuvotarpeisiisi, joten ota yhteyttä!

## Continental ProViu®ASL360



Linja-autossa kuljettajalle voidaan ohjelmoida sivukameran näkymä suurena, kun sivuovi aukeaa. Kuljettaja näkee tällöin pysäkillä poistuvat ja autoon nousevat matkustajat paremmin.

### Tuotenumerot:

Kamerasarjat	Nimike
A2C59516756	ASL360 kamerasarja, ECU + 4 kameraa *
A2C59517173	ASL360 kamerasarja, ECU + 3 kameraa *

Kaapelit	Nimike
A2C59516762	ASL360 kamerakaapeli 2,5 m
A2C7449840000	ASL360 kamerakaapeli 6,5 m
A2C59516759	ASL360 kamerakaapeli 10 m
A2C59516760	ASL360 kamerakaapeli 15 m
A2C59516761	ASL360 kamerakaapeli 20 m

Varaosat	Nimike
A2C59516763	ASL360 kamera, sisältää suojakuoren
A2C59516764	ASL360 keskusyksikkö ECU
A2C59516765	ASL360 videokaapeli
A2C59516766	ASL360 virtajohto ECU
A2C59516768	ASL360 kamerasuojakuori

\* kamerakaapeli ei sisälly

Työkalut	Nimike
A2C59516758	ASL360 ohjelmaliisenssi
A2C59516767	ASL360 Ethernet Setup johto



Maansiirtokone työskentelee rakennusalueilla, joissa ihmisiä ja kiinteitä esteitä on paljon. Kauhan tai nostolaitteen käyttö on turvallisempaa koneella, jonka ympärille ja moottorin taakse voi nähdä.



Jäteauton peruuttaessa takakameran näkymä tulee suuremmaksi kuvaksi, mikä auttaa havaitsemaan ahtailla sisäpihoilla peruuttavan auton katvealueissa mahdollisesti liikkuvat ihmiset.





Tuotenumero RV MXN12C (130°)

Tuotenumero RV MXN12CW (160°)

## Kamera uppoasennukseen

Erittäin pieni kamera vesitiiviissä alumiinikotelossa (IP69K). PAL/NTSC. Uppoasennukseen esimerkiksi puskuriin. Mukana 3 kpl asennusrengasta eri kulmia varten ja 2 kpl kiinnitysrenkaita. Mallissa 12C peilikuva/normaalikuva.

### TEKNISET TIEDOT

Kuvakenno	1/3" CCD
Pikseleitä	470 000
Vähimmäisvalaistus	0,1 Lux
Käyttöjännite	12V DC (näytöstä)
Virrankulutus	Max. 100 mA

### Vesitiiviys

Mitat  
Liitäntä

### IP69K

Ø=25mm, L= 40 mm  
4-nastainen mini  
DIN  
Noin 180 g  
56,6 mm  
46,5 mm

Käyttölämpötila -40°C - +80°C



Tuotenumero RV MXN22C-020 (20°)

Tuotenumero RV MXN22C-040 (40°)

Tuotenumero RV MXN22-078 (78°)

Tuotenumero RV MXN22C (130°)

Tuotenumero RV MXN22CW (160°)

Tuotenumero RV MXN22CHD (130°)

## Kamera kuolleita kulmia varten, sisäänrakennettu mikrofoni

Kamera vesitiiviissä alumiinikotelossa (IP69). PAL. Kuva valittavissa (peilikuva/normaalikuva). Sisäänrakennettu mikrofoni. Automaattinen lämmitys, kun lämpötila alle +10°C. Helppo asentaa ja säätää. IR-ledit.

### TEKNISET TIEDOT

Kuvakenno	1/3" CCD
Pikseleitä	470 000
Erottelutarkkuus	520 TV-juovaa
Vähimmäisvalaistus	0 Lux
Iskunkestävyys	10G
Käyttöjännite	12V DC (näytöstä)

### lämmitys

Käyttölämpötila  
Vesitiiviys

-40°C - +80°C

IP69 k

Paino

Noin 215 g

Mitat

73x62 mm,

Ø=52 mm

Liitäntä

4-nastainen mini DIN

Tehonkulutus Max. 350 mA

Tuotenumero RV MXN22C-120

Tuotenumero RV MXN22C-130

Tuotenumero RV MXN22CHDEX



Tuotenumero RV MXN29C

## Kamera väri 1/3" 165°/IP68/peilikuva, pienikokoinen

### TEKNISET TIEDOT

- korkearesoluutio 1/3" väri CCD kenno
- peilikuvanäkymä
- tiiveysluokka IP68
- vähäinen valontarve 0,3 lux
- pieni liitin, 6 mm reikä johdotukselle

- kamerassa 1 m kaapeli ja mukana 20cm pidennyskaapeli, 4 MINI-adaptteri
- käyttölämpötila -40 ... + 80°C
- Paino n. 40 g
- ulkomitat 21 x 22,5 x 21 mm

## Kamera väri, minikamera sekä vertikaali että horisontaalinen teline

### TEKNISET TIEDOT

- korkearesoluutio 1/4" väri CCD kenno
- tiiveysluokka IP69K
- vähäinen valontarve 1 lux
- 140 astetta, diagonaalinen
- pieni liitin, 6 mm reikä johdotukselle
- Mikrofoni
- kamerassa 1 m kaapeli ja mukana -

20cm pidennyskaapeli

4 MINI-adaptteri

- käyttölämpötila -40 ... + 80°C

- Paino n. 45 g, Ø=21 mm

- Virtakulutus Max 75mA

- ulkomitat 21 x 22,5 x 21 mm

- PAL 410 000 Pikseliä

- Kuva valittavissa (peilikuva/normaalikuva)



Tuotenumero RV MXN26C



Tuotenumero RV MXN27C,  
vertikaaliasennus  
Tuotenumero RV MXN27CH,  
horisontaalinen asennus

## Kamera väri 1/3" CMOS minikamera, kaapeli 5 m, 5-24V

Kamera pinta-asennukseen todella pienellä 6 mm reiällä.

### TEKNISET TIEDOT

Kuvakenno	1/3" CCD	Vesitiiviyys	IP68
Pikseleitä	410 000	Paino	Noin 95 g
Vähimmäisvalaistus	0,1 Lux	Mitat (l×k×s)	39×26,5×20 mm
Kuvakulma	145°	Liitäntä	komposiitti-RCA
Käyttöjännite	5-24V		kamerasta 1 m, +
Kulutus	40 mA		kytkentäkaapeli 5m
Käyttölämpötila	-40°C - +80°C		



Tuotenumero RV MXN80C

## Kamera suojakuvulla, sisäänrakennettu mikrofoni

• Alumiinirunko • IP69K-suojattu • IR-ledit  
• Automaattinen lämmitys • Mikrofoni • Moottoroitu suojaläppä

### TEKNISET TIEDOT

Kuvakenno	1/3" Sony Super HAD CCD	Virrankulutus	DC 12V, 475mA (lämmitys päällä) DC 12V, 245mA (ilman lämmitystä)
Pikseleitä	470 000	Käyttölämpötila	-40°C - +80°C
Eroittelutarkkuus	520 TV-juovaa	Vesitiiviyys	IP69 k
Valoherkkyys	0 lux (IR-ledit päällä)	Paino	Noin 500 g
Kuvakulma	130° (diag.) 96,2° (horis.) 69° (vert.)	Mitat (l×k×s)	102×43×63 mm
		Liitäntä	4-nastainen mini DIN



Tuotenumero RV MXN81C

Tuotenumero RV MXN81C-40 (40°)

## Kamera suojakuvulla, sisäänrakennettu mikrofoni

• Alumiinirunko • IP69K-suojattu • IR-ledit • Automaattinen lämmitys • Mikrofoni

### TEKNISET TIEDOT

Kuvakenno	1/3" Sony Super HAD CCD	Kulutus	DC 12V, 475mA (lämmitys päällä) DC 12V, 245mA (ilman lämmitystä)
Pikseleitä	470 000	Käyttölämpötila	-40°C - +80°C
Eroittelutarkkuus	520 TV-juovaa	Vesitiiviyys	IP69 k
Valoherkkyys	0 lx (IR-ledit päällä)	Paino	Noin 500 g
Kuvakulma	130° (diag.) 96,2° (horis.) 69° (vert.)	Mitat (l×k×s)	102×43×63 mm
		Liitäntä	4-nastainen mini DIN

Tuotenumero RV MXN81CADRSET, ADR-hyväksytty, mukana 20m ADR-kaapeli



Tuotenumero RV MXN94C

## Kamera kaksoislinssillä

1/3" Sony Super HAD II CCD -värrikamera automaattisella sähköisellä suojalla ja pyyhkimellä. Sisäänrakennettu mikrofoni. Normaali kuva tai peilikuva. Automaattinen kameran lämmitys, kun lämpötila alle +10°C. **HUOM!** Edellyttää kaapelia RV DINWW6P10M tai RV DINWW6P20M (6-nastainen liitin)

### TEKNISET TIEDOT

Kuvakenno	1/3" HAD II CCD-	Mitat (l×k×s)	114×57×59 mm
Kuvakulma	Linssi 1: 150° (diagonaali) Linssi 2: 53° (diag.)	Käyttöjännite	12V DC (näytöstä)
		Käyttölämpötila	-30°C - +80°C
		Vesitiiviyys	IP68
		Liitäntä	6-nastainen mini DIN
		Paino	n. 650 g



Tuotenumero RV MXN95C

## Kamera kaksoislinssillä

1/3" Sony Super HAD II CCD -värkamera. Sisäänrakennettu mikrofoni. Normaali kuva tai peilikuva. Automaattinen kameran lämmitys, kun lämpötila alle +10°C. **HUOM!** Edellyttää kaapelia RV DINWW6P10M tai RV DINWW6P20M (6-nastainen liitin)

### TEKNISET TIEDOT

Kuvakenno	1/3" HAD II CCD-anturi	Käyttöjännite	12V DC (näytöstä)
Kuvakulma	Linssi 1: 150° (diag.) Linssi 2: 53° (diagonaali)	Käyttölämpötila	-30°C - +50°C
		Vesitiiviys	IP68
		Liitäntä	6-nastainen mini DIN
Mitat (l×k×s)	114×57×59 mm	Paino	n. 650 g



Tuotenumero RV MXN56C

## Kamera väri peruutus digit. LCD-näytölle, 130°

### TEKNISET TIEDOT

Automaattinen lämmitystoiminto, kun ulkolämpötila alla +10 °.	1/3 Sony Super HAD II CCD	
Käyttölämpötila -30°C saakka.	470.000 pikseliä.	
Erittäin hyvä kuvanlaatu myös pimeässä, IR-ledien avulla.	IP 69 k	
Valontarve 0 Lux	Käyttöjännite	12V DC (näytöstä)
Valittavissa normaali- tai peilikuva.	4 nastanen DIN	
	Virta Max 375 mA	
	Koko: 67 lev. x 40 kork. x 50 syv. (mm)	



Tuotenumero RV MXN35C

## Peruutuskamera (ilman visiiriä).

Alumiinirunko, IP68, IR-ledit, valittavissa normaali/peilikuva..

### TEKNISET TIEDOT

Kuvakenno: 1/3 Sony Super HAD II CCD	470 000 pikseliä
Kuvakulma 130° (diagonaali)	MAX 150 mA
Käyttölämpötila -30°C - +80	PAL 320 000 Pix
Vesitiiviys IP68	Paino 312 g
Liitäntä 4-nastainen mini DIN	Koko 72 x 77 x 50 mm
Erottelu 520 TV juovaa	Valo 0 lux (ir päällä)



Tuotenumero RV MXN20C

## Rekisterikilpi sisäänrakennetulla kameralla

1/4" Sony Super HAD -värkamera mikrofoniilla. Normaali kuva tai peilikuva. Helppo asentaa. Mukana 10 m kaapeli.

### TEKNISET TIEDOT

Kuvakenno 1/4" HAD	Liitäntä 4-nastainen mini DIN
Kuvakulma 160° (diagonaali)	Vähimmäisvalaistus 0,1 lux
Käyttöjännite 12V DC (näytöstä)	MAX 150 mA
Käyttölämpötila -50°C - +60°C	PAL 320 000 Pix
Vesitiiviys IP68	Paino 335 g
	Koko 526 x 147 x 28 mm



Tuotenumero MMC CC520

## Peruutuskamera (mini) CMOS peilikuva 23x23x22

1/4 tuuman värillinen CMOS-teknologia. Paketti sisältää 7 m johdon RCA-liitännällä.

### TEKNISET TIEDOT

Kuvakulma 126°H, 100°V	Virta:	Max 120 mA
Käyttölämpötila -40C - +85°C	Videoulostulo	322 752 Pikseliä
Vähimmäisvalaistus 0,5 lux	Käyttöjännite	NTSC
Vesitiiviys IP67	Mitat	9-16V DC
		23x23x22 mm



Tuotenumero MMC CC720

**Peruutuskamera väri CMOS sis.7m kaapelin RCA ja as.sarjan  
Normaali kuva tai peilikuva**

**TEKNISET TIEDOT**

Kuvakulma 160°H, 120°V  
 Käyttölämpötila -40°C - +85°C  
 Vähimmäisvalaistus 0,1lux  
 Vesitiiviyys IP67

Videoulostulo NTSC  
 Virrankulutus Max 120 mA  
 Käyttöjännite 9-16 V DC  
 Mitat 24,31x30,81x23,11 mm

**Langaton lähetin ja vastaanotin MXN-peruutuskameralle (liittimet  
MXN 4 pin Din)**

**TEKNISET TIEDOT**

Käyttöjännite 11-32 V  
 Kantama (vapaassa) 150- 200 m  
 Käyttölämpötila -30°C - +80°  
 Vastaanotin + 1,87 W lähetin?  
 Vesitiiviyys PK69K

Virrankulutus Max 1,87 W  
 Taajuus 2400 MHz- 2483 MHz  
 Mitat 131x100x25.6 mm  
 Johtojen pituus: lähet. 4m, vast. 6 m  
 Tukee lämmityksenja suojan ohjausta.  
 Automaattinen uudelleen yhdistäminen

Tuotenumero RV 1CHRXTX

**Langaton lähetin 4-kanav ja vastaanotin  
MXN-peruutuskameralle, pakkauksessa 1 vast. + 2 läh.**

**TEKNISET TIEDOT**

Kuvakulma 160°H, 120°V  
 Käyttölämpötila -30°C - +80°C  
 Vähimmäisvalaistus 0,1lux??  
 Vesitiiviyys IP69K

Lähettimen vaihto herättimellä  
 Virrankulutus Max 100 mA??  
 Käyttöjännite 11-32 V DC  
 Mitat 131x100x25.6 mm

Tuotenumero RV 4CHRXTX

**Lisälähetin (RV 4CHRXTX-sarjalle)**

Tuotenumero RV 1CHTX

## Videotallennin 4-kanava kamerajär. HDD-kovalevy

Tuotenumero RV DVR4CH



### TEKNISET TIEDOT

4 kanavan video ja audio tallenus  
Resolutio 4 x 960H (25fps)  
Hälytys sisäänmenot (input) 6 kpl  
Tallenus H.264  
Tallenus 2,5" HDD kovalevyllä  
(Huom! eisisälly toimitukseen)  
Käyttölämpötila

Käyttöjännite 8-36 VDC  
Mitat 205x195x75 mm  
Paino 2,8 kg  
- Patentoitu kaksoisvaimennus tärinän estoon  
- Käyttövälikon kielet Englanti, Venäjä, Kiina  
- Laatuhyväksynnät: CE FCC, Rohs

## Kovalevy HDD 500Gb DVR-tallentimeen

Tuotenumero RV HDD500GB

## Videotallennin 4-kanav.+GPS

Tuotenumero RV DVR4CH-2



## Videotallennin 4-kanav.+WIFI, SD-muistik.

Tuotenumero RV DVR4CH-1



## Videotallennin 4-kanav.+3G

Tuotenumero RV DVR4CH-3

## Videotallennin 4-kanav.+4G

Tuotenumero RV DVR4CH-4



## Videotallennin 2-kanava kamerajär. SD-muistik.

### VGA-kuva

Tuotenumero RV DVR2CH

Kamerajärjestelmään voidaan liittää kätevästi erillinen digitaalinen tallennin, joka nauhoittaa kahden kameran kuvaa SD-muistikortille. Tämä laite sopii kaikkiin kamerajärjestelmiin merkistä riippumatta. Tallennin liitetään kameran ja kameranäytön väliin. Videokuvaa voidaan halutessa katsella esim. kolaritapahtumasta tai muussa poikkeuksellisesta tilanteesta ajoneuvon tai työkoneen ympäriltä.

### Tekniset tiedot

- VGA kuva 640x480 (yksittäiset digikuvat)
- sama resoluution videotiistossa (30fps)
- 1kpl SD muistikorttipaikka
- kiihtyvyyssanturi 3D (X-Y-Z)
- GPS (lisävarusteena)
- liitäntä 2 kameralle (0.35M pixel CCD ja CMOS)
- painike hätänauhoitusta varten
- Player toisto-ohjelma PC purkua varten
- käyttölämpötila -20...+70 C
- virrankulutus 250mA
- ulkomitat 118x71x31mm
- paino 117g
- virransyöttö 12-24V (tup.syt)
- tallennuksen suojaustoiminto
- nauhoittaa jatkuvasti uutta, asetukset päällenauhoitukselle





## Jarruvalokamera PAL Opel Vivaro, Renault Trafic 2014

RV BRRVC07RT

Huom! Kamerassa PAL-kuvasignaali.

## Jarruvalokamera PAL Fiat Ducato, Peugeot Boxer, Citr Jumper

RV BRRVC07FD

Huom! Kamerassa PAL-kuvasignaali.

## Jarruvalokamera PAL Ford Transit 2015

RV BRRVC07FT

Huom! Kamerassa PAL-kuvasignaali.

## Jarruvalokamera VW Caddy PAL

RV BRRVC07VC

Huom! Kamerassa PAL-kuvasignaali.

## Jarruvalokamera PAL Renault Master

RV BRRVC07RM

## Peruutuskamera MB Sprinter, sis. jarruval. 120ast.IP68/PAL

RV BRRVC07SC

Huom! Kamerassa PAL-kuvasignaali.

## Peruutuskamera MB Sprinter, sis. jarruvalon. NTSC-kuvasign.

RV BRRVC07SC-N

Huom! Kamerassa NTSC -kuvasignaali.

## Jarruvalokamera PAL Iveco Daily

RV BRRVC07ID

## Jarruvalokamera PAL Nissan NV200

RV BRRVC07NV

## Jarruvalokamera PAL 170 Toyota Proace

RV BRRVC07PE



## 4-nastaiset kamerakaapelit DIN-RCA

5m

RV BRAC04-5

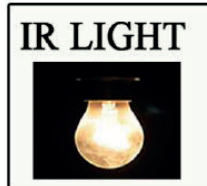
10m

RV BRAC04

15m

RV BRAC04-15

Koko valikoiman sekä erikseen hankittavat näytöt, kaapelit ja adapterit saa kamerakohtaisesti näkyviin Autoluettelossa kirjottamalla hakusanaksi "jarruvalokamera".



## Perävaunusarja

1 peruutuskameraan, ilman kaapelia.



Tuotenumero RV 1CAMTR

## Perävaunusarja

2 peruutuskameralle, ilman kaapelia.



Tuotenumero RV 2CAMTR

## Perävaunusarja

3 peruutuskameralle, ilman kaapelia.



Tuotenumero RV 3CAMTR

## Perävaunusarjan varaosat



### Tuotenumerot

RV 1CAMSO-F (perävaunun puoli)

RV 1CAMSO-M (vetoauton puoli)

RV 2CAMSO-F (perävaunun puoli)

RV 2CAMSO-M (vetoauton puoli)

RV 3CAMSO-M (vetoauton puoli)

RV 3CAMSO-F (perävaunun puoli)

RV CURL-E (spiraalikaapeli ja liittimet)

RV P SOCKET (perävaunun sovittimen kansi)

## 4-nastainen peruutuskamerakaapeli, vakio

Pituudet: 5 /10 /15 /20/40/80 metriä.



Tuotenumero  
RV DINW5M

Tuotenumero  
RV DINW10M

Tuotenumero  
RV DINW15M

Tuotenumero  
RV DINW40M

Tuotenumero  
RV DINW20M

Tuotenumero  
RV DINW80M

## Kamerakaapeli 4-nap. Heavy Duty

Pituudet: 5 /10/20 metriä



Tuotenumero  
RV HDINW5M

Tuotenumero  
RV HDINW10M

Tuotenumero  
RV HDINW20M

## 4-nastainen jatkokaapeli peruutuskameraan

Pituudet: 5 /10 /20 metriä.



Tuotenumero  
RV DINWW5M

Tuotenumero  
RV DINWW10M

Tuotenumero  
RV DINWW20M

## Jatkokaapeli 4-nap. Heavy Duty

Pituudet: 10 /20 metriä.



Tuotenumero RV HDINWW10M

Tuotenumero RV HDINWW20M

## Jatkokaapeli 3 m

Tuotenumero RV P7HD7EXT3

## 6-nastainen peruutuskameran jatkokaapeli

Kameraan MXN94C ja MXN95C kaksoislinseillä.

Pituudet: 10 /20 metriä.



Tuotenumero  
DINWW6P10M

Tuotenumero  
DINWW6P20M

## MiniDIN-naarasliitin, RCA A/V & DC

MXN-peruutuskameran (PAL) kytkemiseen muun valmistajan näyttöön.



Tuotenumero RV ADP1

## MiniDIN-urosliitin, RCA A/V

Käytetään, kun MXN-näytön kameratuloliitintä halutaan käyttää toisen kuvälähteen, esimerkiksi DVD-soittimen kytkemiseksi.



Tuotenumero RV ADP2

## Kameranjakaja

Käytetään, kun käytössä on yksi kamera ja kaksi näyttöä.



Tuotenumero RV ADP30

## Näytönjakaja

Käytetään, kun käytössä on yksi näyttö ja kaksi kameraa.



Tuotenumero RV ADP32B

## Sovitin miniDIN-uroslittimeen

Jatkokaapeli 10 cm  
Sovitin miniDIN-uroslittimeen

Jatkokaapeli 10 cm



Tuotenumero RV ADP10

## Sovitin Mobitronic/Camos

MXN:n 4-nastaisesta mini-DIN-naarasliittimestä Camosin 6-nastaiseen mini-DIN-uroslittimeen, kun Camos-näyttö halutaan kytkeä MXN-kameraan.



Tuotenumero RV ADP5

## Sovitin Orlaco-monitori -> MXN-kamera

Jatkokaapeli 10 cm



Tuotenumero RV ADP15

## Sovitin MXN-kamera -> Orlaco-monitori

Jatkokaapeli 10 cm



Tuotenumero RV ADP16

## Sovitin Mobitronic/Camos

Camosin 6-nastaisesta mini-DIN-naarasliittimestä MXN:n 4-nastaiseen mini-DIN-uroslittimeen.



Tuotenumero RV ADP6

## Sovitin peruutuskamera-Interactor (Scania)

Quadboxin 4 kameran kanssa käytettäväksi, suojalla tai ilman.



Tuotenumero RV ADP20

## Adapterikaapeli peruutuskameran asennukseen MB/CRAFTER näyttöön



Tuotenumero RV ADP23

## Sovitin peruutuskamera-Interactor (Scania)

Käytettäessä 1 kameraa. Suojalla varustetussa kamerassa on hankittava lisäksi kaapelit RV MXN10S4ADP1.



Tuotenumero RV ADP21

## Peruutuskameraliitäntä Volvo k-auto -malleihin

Volvo-kuorma-autoihin nousevalla näytöllä ja 2 kameratuliitännällä. Suojalla varustetussa MXN-kamerassa on hankittava lisäksi RV MXN10S4ADP1.



Tuotenumero RV IFVOLVO2CH

## Volvo Adapteri (FH/FM) A169 video switch

Monitorikaapeli MXN-kameran kytkemiseen Volvon monitoriin FH/FM VOLVO:n A-169 Video Switch. 4 kameratuliitännää. Suojalla varustetussa kamerassa on hankittava lisäksi RV ADP36FV -adapteri.



Tuotenumero RV ADP-VOLM

**Kamerainterface Scania/MAN/DAF**



Tuotenumero RV IFMMT2C

**Kamerasovitin MB Mekra  
kameralle+MXN kameralle (1 kpl)**



Tuotenumero RV IFMB2CMEKRA

### **Adaptteri**

Käytetään RCA-tuloliitännällä varustetun näytön ja suojallisen kameras MXN80C kytkemiseen.



Tuotenumero RV ADP36FV

### **Quadbox**

Quadbox MXN-peruutuskameraan ulkoisella näytöllä.  
4 kameraa kytkettävissä.



Tuotenumero RV MXN202C

## Peruutushälyttimet

Erittäin korkealaatuiset peruutushälyttimet.  
Epoksitäytteellä pöly- ja roiskevesitiiviys sekä värinänkesto.  
Helppo asennettava. Sama tuote 12V ja 24V käyttökohteisiin.



**Peruutushälytin 102dB, 12/24V**

Tuotenumero 61-630100

### TEKNISET TIEDOT

Jännitealue	10 – 32V
Teho	6 W = 102 dB
Äänenpaineen mittaus (A) etäisyydellä	1,2m ± 4 dB
Äänentaajuus	960 – 1440 Hz
Toimintalämpötila	-40 - +85°C



**Peruutushälytin 82-102dB, 12/24V, 5dB yli ympäristön äänen**

Tuotenumero 61-630110

### TEKNISET TIEDOT

Jännitealue	10 – 32V
Teho	6 W = 102 dB
Äänenpaineen mittaus (A) etäisyydellä	1,2m ± 4 dB
Äänentaajuus	960 – 1440 Hz
Toimintalämpötila	-40 - +85°C



**Peruutushälytin 87db,12/24V,1200Hz**

Tuotenumero 61-630120

### TEKNISET TIEDOT

Jännitealue	10 – 32V
Teho	6 W = 102 dB
Äänenpaineen mittaus (A) etäisyydellä	1,2m ± 4 dB
Äänentaajuus	960 – 1440 Hz
Toimintalämpötila	-40 - +85°C



**Peruutushälytin 97db,12/48V, EMC hyv.**

Myös sähkötrukkeihin soveltuva, max 48V

Tuotenumero 61-E10.00

[www.mxn.eu](http://www.mxn.eu)

**Tuotteet löytyvät**  
[www.autoluettelo.fi](http://www.autoluettelo.fi) -palvelusta:

**MIXN**®

**AUTOLUETTELO.fi**

Markkinointi Suomessa: Oy Kaha Ab, [www.kaha.fi](http://www.kaha.fi)

Tilausnumero: MIXN1

Jäleenmyyjä: