



# PIKAINFO

## Jumbo LED -kaukovalot

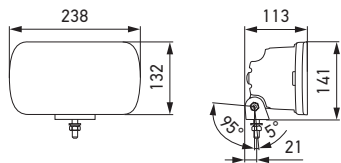
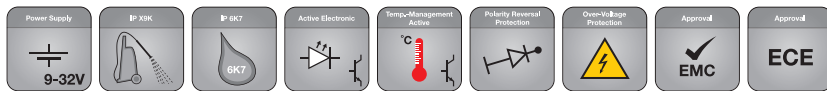


## TUOTEOMINAISUUDET

### Jumbo LED – täys-LED-tekniikkaa:

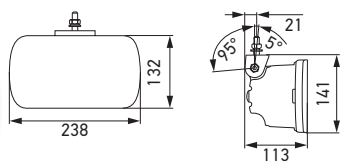
- Yksilöllistä tyyliä lisäkaukovalolla, jossa on huippumoderni optiikka ja vaikuttava LED-valoilme
- EdgeLight-tekniikka syventää huomiota herättävälle LED-seisontavalolle ominaisia ääri viivoja..
- Viiveetön syttyminen myös kaukovaloja väläytettäessä takaa erinomaisen huomioarvon.
- Iskunkestävä koppa on laadukasta kestumuvia.
- Sinkitystä teräslevystä valmistetussa tukevassa kiinnityspidikkeessä suuri säätöalue
- Elektroniikkaosat autostandardin mukaan hyväksytyjä
- Monijännite sopii 12 ja 24 V:n nimellisjännitteille.
- Kaukovalon referenssiluku 25, sisältää seisontavalon
- ECE-tyyppihyväksyntä (ECE-sääntö 149 kaukovalo, ECE-sääntö 148 seisontavalo, ECE-sääntö 10 EMC)
- Paino 980 g (selvästi kevyempi kuin vastaavan kokoinen alumiinipainevalettu koppa)
- Erityisen energiatehokas ja polttoainetta säästävä
  - Tehontarve, 12 V: seisontavalo 1,3 W ja kaukovalo 8 W
  - Tehontarve, 24 V: seisontavalo 2,7 W ja kaukovalo 8 W

# TUOTEVALIKOIMA



- LED-kaukovalo sis. LED-seisontavalon
- 3-napainen 800 mm:n liitäntäjohto (avoimet päät)
- Kiinnitystarvikkeet
- Asennusohje
- Kotelointiluokat: IP X9K, IP 6K7

Pinta-asennus pystyyn  
Kallistuskulma -5° – -95°

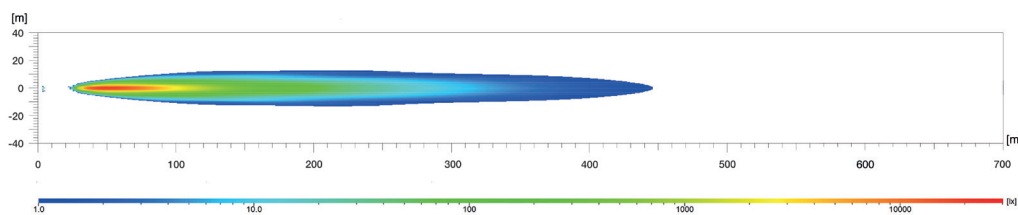


Pinta-asennus riippumaan  
Kallistuskulma -5° – -95°

Kuvaus	Tuotenumero
Kaukovalo Jumbo LED, pysty (ECE, ref. 25), monijännite 12/24 V	1FE 016 773 001
Kaukovalo Jumbo LED, riippuva (ECE, ref. 25), monijännite 12/24 V	1FE 016 773 011

# VALOJAKAUTUMA

Jumbo LED, referenssiluku 25



Valojakautumassa näkyy kaksi kaukovaloa toiminnassa.

## Luksi on valaistusvoimakkuuden yksikkö

Se ilmoittaa valovirran, joka valonlähteestä kohdistuu määrättyyn pintaan. Esimerkiksi toimiston työpiste pitäisi valaista vähintään 500 luksilla, ja 1 luksilla ihminen kykenee vielä ongelmitta lukemaan sanomalehteä. Luksipalkin alapuolella olevat arvot osoittavat, missä vastaava valaistusvoimakkuus saavutetaan valojakautumaavioissa.

## Ref. 25:

Referenssiluku (ref.) on kaukovaloihin liittyvä arvo. ECE-säännön mukaan referenssiluku ei saa olla ajoneuvoa kohden enemmän kuin 100. Tällöin lasketaan yhteen vakiovarusteisten kaukovalojen molemmat arvot (vasen ja oikea ajovalo) sekä muiden asennettujen kaukovalojen arvot. Arvo on merkitty hyväksytyjen ajovalojen lasiin.

www.hella.com/eliver



Koe valo

HELLA-lisävalot – oikea valo joka tilanteeseen. Testaa nyt verkossa!

www.hella.com/upc

www.hella.com/truck

www.hella.com/offroad

www.hella.com/eliver