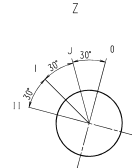


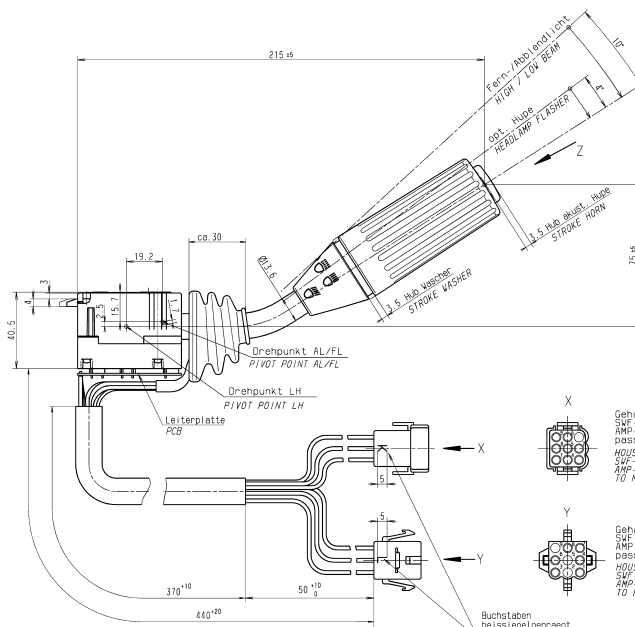
Rev. Nr.	Feld	Art der Änderung	Revision	Tag	Name
9953100	neu	eingeführt	INTRODUCED	08.01.99	Karger
02531340	Änderung	siehe G-Zeichnung 202_344	REVISION REFER TO G-DRAWING 202_344	12.11.02	Klein

Technische Daten TECHNICAL DATA			
Funktion FUNCTION	Spannung/ Belastung VOLTAGE/LOAD	Schaltkräfte / -momente SWITCHING FORCES / SWITCHING MOMENTS	Schaltzahlen SWITCHING OPERATIONS
Blinken TURN SIGNAL	12V / 5 x 21W	Nach Öff. 120 - 200 Ncm NACH OFF. 120 - 200 Ncm	250.000
Blitzlicht TURN SIGNAL	24V / 5 x 21W	Nach Öff. 100 - 200 Ncm NACH OFF. 120 - 200 Ncm	500.000
Fern-/Nahdrehlicht LIGHT SWITCHING	12V / 2 x 14 (15 / 55W) 24V / 2 x 14 (15 / 70W)	200 - 280 Ncm	250.000
opt. Hupe HEADLAMP FLASHER	12V / 2 x 14 (15 / 55W) 24V / 2 x 14 (15 / 70W)	100 - 140 Ncm	250.000
Wischerfunktion WIPER	12V o. 24V / 2 - 7A	8 - 13 N	150.000
Wischen J (Intermittent) WIPE J (INTERMITTENT)	12V o. 24V / 1 - 7A	30 - 60 Ncm	150.000
Wischen 1 WIPE 1			100.000
Wischen 2 WIPE 2			50.000

Eventuell abweichende, maximale Belastungen und Schaltzahlen siehe Anlage I der Prüfvorschrift P 202.689  
PERMISSIBLE OTHER MAXIMUM LOAD AND SWITCHING OPERATIONS REFER TO APPENDIX I OF TEST SPECIFICATION P 202.689



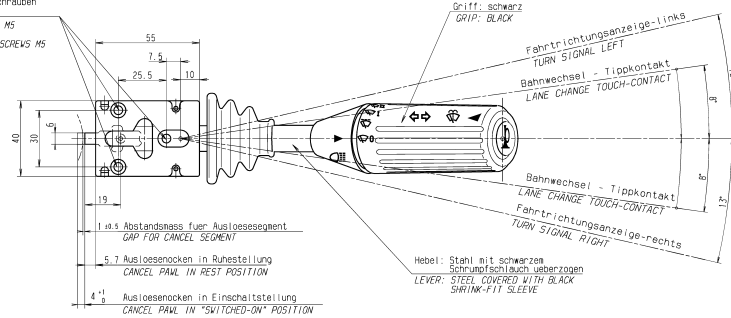
Drehwinkel fuer Griff  
Wischerbetätigung  
ANGLES OF ROTATION FOR WIPER



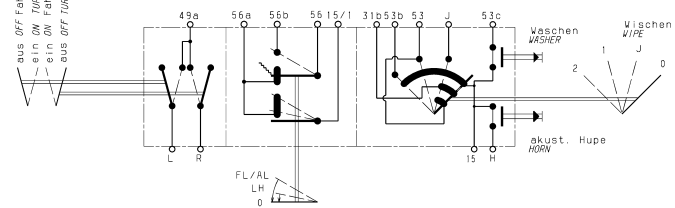
Gehäuse R0ST 9-polig  
SW-Nr.: 910.106  
AMP-Nr.: 1-480 673-0  
passend zu Huelse RD 911.263  
HOUSING HPT 9-WAY  
SW-Nr.: 909.595  
AMP-Nr.: 1-480 673-0  
TO MATCH TERMINAL HP 911.263

Gehäuse RDH 9-polig  
SW-Nr.: 910.106  
AMP-Nr.: 1-480 672-0  
passend zu Huelse RD 911.217  
HOUSING FPT 9-WAY  
SW-Nr.: 910.106  
AMP-Nr.: 1-480 672-0  
TO MATCH TERMINAL FP 911.217

Kernlochbohrung fuer  
selbsttorende Gewindeschrauben M5  
Einschraubtiefe max. 6.5mm  
Anzugsmoment fuer M5-Schrauben  
3.5 - 4.0 Nm  
CORE FOR TAPPING SCREW M5  
MAX. DEPTH 6.5mm  
TIGHTENING TORQUE FOR SCREWS M5  
3.5 - 4.0 Nm



aus OFF Fahrtrichtungsanzeige links  
ein ON TURN SIGNAL LEFT  
aus OFF Fahrtrichtungsanzeige rechts  
aus OFF TURN SIGNAL RIGHT



\* = hochflex. Litzen  
\* = HIGHLY FLEXIBLE CABLES

Schaltsystem: Schaltmodule  
SWITCH SYSTEM: SWITCH MODULES  
Betriebstemperatur: -25°C bis +80°C  
OPERATING TEMPERATURE: -25°C TO +80°C  
Prüfvorschrift P 202.689  
TEST SPECIFICATION P 202.689

Zeichn. Nr.	202.974	Skizze	1:1	Blatt Nr.	0701
Proj. / Gezeichnet	02.09.98	Gezeichnet	02.09.98	Blattgröße	A4
Rev. / Gezeichnet	12.03.02	Gezeichnet	12.03.02	Form	F
HLS SCHALTER HLS SWITCH SC SA			202.974		